

《不走人蔘+保肝》韓國雄威風滑雪之旅～伊利希安滑雪場、汗蒸幕、草莓採果樂、樂天世界塔（上塔）、樂天世界（含全日卷）、巨無霸澎湃海鮮鍋六天（入住兩晚原五花酒店）

【德威航空、高雄出發】

+

+

不給買

+

- 不走人蔘店
- 不進保肝店
- 不進土產店
- 不上攝影師

冬季限定

韓國滑雪趣

歡樂滑雪之旅

讓我們在導遊的指導之下由穿雪鞋開始到練習走路煞車，跌倒，滑行，讓您嘗試一下前所未有的滑雪之樂，如果滑累了您還可在此堆堆雪人或是和大打雪仗也是一種不同的感受。

含雪具(雪橇、雪杖、雪鞋)





“樂天世界，”

【含門票+特約安排一票到底自由卷】

分室內和室外，室外的『魔幻島』是屬比較刺激的遊樂設施，如100公尺高的高空降落、高空鞦韆、海盜船、亞特蘭蒂斯大冒險等，還可以在浪漫的湖水公園散步。室內的『探險世界』有旋轉木馬、世界單軌車、日內瓦遊覽船、各國風情的街道、各國料理餐廳、紀念品店，還可欣賞精彩的巡遊Show、吉祥物Show及鐳射Show。還可到民俗博物館，這裏是外國人最喜歡去的地方，可以通過歷史展覽館、模型村遊戲場瞭解到韓國五千年的歷史和民俗文化，這裏使用先進的影像設備和微縮模型，會使您的參觀更加輕鬆愉快。



法國大革命



陀螺儀降

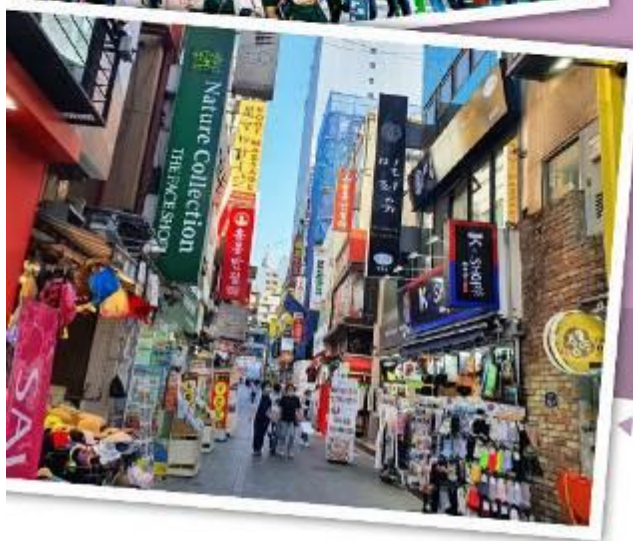


探險世界

在「小人國民俗博物館」裡可以欣賞到像小人國般世界博物館，在此不僅將民俗村以縮小版的製作，並呈獻出最具有特色的韓國文化、風景、生活、人物等景觀模型。園內附設【石村湖】3-4月春季時有1千多株櫻花樹圍繞在湖的周圍，彷彿櫻花編織而成的隧道。湖畔有2.5公里的PU跑道和420公尺的石舂按摩路，有助舒緩疲勞並促進血液循環。站在充滿韓國風情的涼亭上，可將松林和石村湖的美景盡收眼底，湖上悠悠地飄著黃布帆船和木筏，四周洋溢著古代氣息。



明洞時尚購物街



▶▶▶▶ 首爾SHOPPING首選! ◀◀◀◀

整個韓國流行指標的代表地區，舉凡國內外知名品牌服飾、運動用品、流行文具雜貨等當年度最新流行時尚商品均可在這裡購買到，明洞的魅力，絕對令您難以招架，是個購物天堂。





南怡島 浪漫韓劇聖地

因朝鮮時代南怡將軍墓在此島內而為名，我們將安排搭乘渡輪前往南怡島，旅客可悠閒地欣賞韓國少有的人工湖泊美景。再前往劇中二旁杉木林立的愛情小路，在並列楸樹林道中，從枝葉中滲進霞光非常美麗。



旅遊 小知識

【南怡島】島上種滿各種美麗又高大的樹木，而且南怡島上的電線全面地下化，在底面上是看不見任何電線桿的，完整呈現自然景觀！

行程內容

第 1 天	<p>高雄國際機場→金浦國際機場→入住飯店 KHH/GMP TW652 14:05~17:55</p> <p>今日於高雄國際機場集合後，辦妥登機手續，搭乘班機飛往首爾金浦機場，到達韓國後由導遊接往飯店入住。</p>
天	<p>早餐：XXX 中餐：XXX 晚餐：部隊火鍋+季節小菜</p>
	<p>住宿：仁川滿月飯店 或 仁川 RUBY HOTEL 或本尼客雅幸福飯店 或同級</p>
第 2 天	<p>韓國最高建築物【樂天世界塔(Seoul Sky)】登塔遊覽世界最高透明地板觀景臺→樂天世界 LOTTE WORLD (含門票+自由券+夢幻遊行)</p> <p>【SEOUL SKY 樂天世界塔】韓國最高的摩天大樓樂天世界塔的 117~123 樓，是以「韓國之美與自信」為概念打造而成的觀景臺。SEOUL SKY 在此之前即因被列入 3 項金氏世界紀錄而蔚為話題。118 樓高的 SKY DECK 是「世界上最高的透明地板觀景臺」，而分速高達 600 公尺的天空電梯，則保有「世界最長輸送距離」與「世界最快雙層電梯」兩個紀錄。</p>
天	<p>【樂天世界】是一座集遊樂，並具有文化內涵的超大型城市休閒遊樂園，園內有劇中男女主角充滿夢幻的~旋轉木馬外，還有世界最大的室內主題公園“驚險樂天世界”，漂浮湖水中的“魔術島”，此外還設有民俗館、劇場、電影院、滑冰場等。</p>
	<p>早餐：飯店內早餐 中餐：方便遊玩，敬請自理 晚餐：巨無霸澎湃海鮮鍋+刀切麵+季節小菜</p>
	<p>住宿：仁川滿月飯店 或 仁川 RUBY HOTEL 或本尼客雅幸福飯店 或同級</p>
第 3 天	<p>春川【南怡島】+遊船→甜美多汁【草莓採果樂】→【春川傳統市場】</p> <p>【南怡島 (冬季)】因朝鮮時代南怡將軍墓在此島內而為名，我們將安排搭乘渡輪前往南怡島，旅客可悠閒地欣賞韓國少有的人工湖泊美景。再前往劇中二旁杉木林立的愛情小路，在並列楸樹林道中，從枝葉中滲進霞光非常美麗。</p> <p>【採草莓體驗】是草莓盛產季節，這段時間為草莓的黃金期，總吸引無數的遊客來此體驗採草莓的樂趣。</p>

	<p>喜歡草莓的遊客不妨來這裡走一走，體驗採草莓的樂趣。</p> <p>【春川中央市場】是設立於 1960 年的春川代表常設市場，與熙熙攘攘的春川明洞相連。市場通道設有拱型棚頂，方便訪客不受季節或天氣影響盡情購物。漫步於市場的巷弄，尋找壁畫或造景也別有一番樂趣。市場內設有販售韓服、一般服飾、生活雜貨、各種食材的店鋪，還有不少賣麵類、血腸湯的餐廳。</p> <p>早餐：飯店內早餐 中餐：春川鐵板雞排+金玉炒飯+季節小菜 晚餐：馬鈴薯燉豬骨+季節小菜</p> <p>住宿：春川 The Jackson9s 飯店 或 Chuncheon Bears Hotel 或 The Venezia Suite 或同級</p>
<p>第 4 天</p>	<p>【伊利希安滑雪場】滑雪之旅（含雪橇，雪仗，雪靴或雪盆二選一）→體驗韓國最夯養生美容秘方【汗蒸幕】→韓國最大服飾集散地【東大門商圈】</p> <p>【伊利希安滑雪場】是位於韓國江原道著名的滑雪度假村。該滑雪場是擁有自然環境和豐富雪景的卓越場所。這裡最大的特色，就在於提供最適合滑雪新手的環境。不僅有專用窗口方便滑雪客立即租借裝備，還有吊車防墜落系統、安全護欄、墜落保護墊，更在各大區派駐救護員巡邏，以確保滑雪客的安全，讓新手也能放心滑雪。</p> <p>註：不含雪衣、雪褲 1 萬韓幣~5 萬韓幣價位不等及纜車券，可依個人需求，敬請自行租用。</p> <p>註：滑雪場行程請各位貴賓們自行準備並攜帶保暖衣物及手套或穿著保暖之襪子及布鞋，以防感冒了喔。</p> <p>註：滑雪手套沒有租借需用購買約 20,000 元（韓幣）。</p> <p>註：享受滑雪樂趣的同時，請務必聽從指導員的指導，並注意安全。</p> <p>註：若臨時不參加滑雪者，視同放棄，不可轉讓或退費。</p> <p>【韓式汗蒸幕體驗】是最近幾年之間爆紅的大眾健康美容設施，簡單地說就是韓式低溫三溫暖或 SPA。三溫暖的目的在於利用水蒸氣沐浴；汗蒸幕則是利用設有黃土、麥飯石、礦物寶石、金屬等材料，溫度在 40~80°C 的房間來促進人體流汗。</p> <p>【東大門市場】是首爾最具代表性的市場之一，東大門的物品應有盡有，從各種小的流行裝飾品到男裝、女裝、鞋類，而且價格比其他地方都要便宜，因此這裡總是簇擁著來自地方城市的零售商和外國的商人以及觀光遊客們。</p> <p>註 1：韓國導遊不提供換錢服務，請自行兌換韓圓。許多商家是現金交易，不收信用卡，記得準備現金購物。</p> <p>註 2：東大門設計廣場內各展覽館入內參觀時，敬請自行支付門票費用。</p> <p>早餐：飯店內早餐 中餐：方便滑雪，敬請自理 晚餐：烤五花肉吃到飽+季節小菜</p> <p>住宿：金浦 MARINABAY 或 金浦 LART 藝術飯店 或 Ramada Encore by Wyndham Gimpo Han River Hotel 或同級</p>
<p>第 5 天</p>	<p>揭開神秘面紗~青瓦臺【入內參觀】→【時尚彩妝名店】→【益善洞韓屋村】→《淚之女王》拍攝地~首爾最大購物中心【THE HYUNDAI SEOUL】現代百貨→【明洞商圈】</p> <p>【韓國總統府~青瓦台】所謂的舍廊房是指韓國傳統家屋韓屋的結構中，與主人居住的裏房分隔兩地，接待客人的空間。實際的青瓦臺舍廊房位於韓國總統居住的青瓦臺內側，打造成一般民眾隨時皆可來訪體驗總統辦公的空間，也適合推薦給來訪韓國的外國旅客。</p> <p>【益善洞韓屋村】是位於首爾鍾路且歷史悠久的中心地帶，但相對來說，卻不太為人所知。但是近來因為有許多年輕藝術家和青年創業家落腳在此，並打造出十分具有個性的咖啡廳、餐廳以及手工藝品店等，讓益善洞成為能夠一次感受首爾多樣魅力的綜合文化空間，深受許多人的喜愛。而走在益善洞像迷宮的小巷內，會讓人有一種在進行尋寶之旅的感覺，現在就一起來一探究竟吧。</p> <p>【THE 現代百貨】《淚之女王》拍攝地，有首爾最美百貨之稱！跳脫過往的百貨思維，除了舒壓的購物體</p>

	<p>驗，也將「室外概念」搬進建築內——像是玻璃建構的屋頂，抬頭便能見藍天，也讓自然光灑落於內；隨處更可見植栽、瀑布和水池等造景，別有一分愜意。一共有八層樓購物空間，囊括各種時尚精品、韓國特色品牌、美食之外也結合許多藝術與設計空間，讓整間百貨更加多元。</p> <p>【首爾明洞】整個韓國流行指標的代表地區，舉凡國內外知名品牌服飾、運動用品、流行文具雜貨等當年度最新流行時尚商品均可在這裡購買到。明洞的魅力，絕對令您難以招架，是個購物天堂。</p>
	<p>早餐：飯店內用 中餐：【兩餐】辣炒年糕吃到飽+季節小菜 晚餐：方便逛街，敬請自理</p>
	<p>住宿：金浦 MARINABAY 或 金浦 LART 藝術飯店 或 Ramada Encore by Wyndham Gimpo Han River Hotel 或同級</p>
第 6 天	<p>金浦國際機場→高雄國際機場 GMP/KHH TW651 10:50~13:05</p> <p>早上於飯店用完早餐後，專車前往機場，辦理搭機手續，返回溫暖的家。</p>
	<p>早餐：飯店內用早餐 中餐：XXX 晚餐：XXX</p>
	<p>住宿：溫暖的家</p>

注意事項

《成團人數》

1. 本行程最低出團人數 16 人以上 (含)，最多為 42 人以下 (含)，台灣地區將派遣合格領隊隨行服務。

《行程費用不包含以下項目》

1. 售價不含全程領隊、導遊及司機之服務費，每人每日 300 元台幣。
2. 個人新辦護照費用。
3. 旅遊平安保險及旅遊不便險。
4. 若於韓國確診時之隔離飯店及相關車資等費用。
5. 返台檢疫要求之檢測、隔離飯店及相關車資等費用。
6. 純係私人之消費：如行李超重費、自購商品、飲料酒類、洗衣、電話、電報及私人交通費。
7. 若為一位大人 或 一位大人帶一位嬰兒報名參加，或需求單人入住一間房，需加收單房差。
8. 一經確認後如個人因素取消或被拒絕入境韓國，將無法申請退費。
9. 團體旅責險不包含當地染疫後的所有醫療費用。

《德威航空注意事項》

1. 此團型使用團體機位，航班不可指定、不可延回、不可更改進出點、不可指定座位。
2. 若需指定航班，建議改訂個人機票，以確保訂到您所需之航班，加價幅度依各航空公司之規定，另外提供報價。
3. 航空公司保留航班時間調整及變更之權利。
4. 此航班包含手提行李 10 公斤來回，拖運行李 20 公斤來回。
5. 此航班機上不含餐食和水。
6. 請務必於起飛前 3 小時抵達機場辦理登機手續，逾時關櫃旅客需自行負責。
7. 德威航空關櫃時間為起飛前 45 分鐘，逾時未能辦妥登機手續敬請自行負責。

《參團須知與相關提醒》

1. 以上行程僅供參考，正確之行程內容、班機時間、降落城市及住宿飯店，請以行前說明會資料為準。
2. 團體若為特殊拜會團、會議參展團、學生團體，不適用於本行程之報價，需另行報價。
3. 本行程恕不接受韓籍旅客及其家屬參團；當地參團須提供來回電子機票，恕不接受於韓國打工度假及工作者參團。

4. 特殊規定如下：參加本行程若逢以下條件限定，費用需另計：
 - A.此行程報價限持中華民國護照散客參團適用，整組包團、參展團、會議團、學生團等特殊團體需另行估價，詳情請洽詢您的服務人員。旅客若提供或隱瞞不實資料經查明屬實，本公司有權拒收訂單，此為維護雙方誠信及旅遊品質，造成不便之處，敬請見諒。
 - B.學生及外籍人士(不含韓國籍)，單持一本外國護照者，每人需加收 NTD6,500 元。
 - C.單筆訂單不足 24 歲及 65 歲以上報名人數不可超過半數，若超過半數則價格另議~請洽業務人員。
 - D.此行程報價僅適用於正常之散客報名，如遇特殊團體則團費需另計~請洽業務人員。
5. 本行程設定為團體旅遊行程，故為顧及旅客於出遊期間之人身安全及相關問題，於旅遊行程期間，恕無法接受脫隊之要求；若因此而無法滿足您的旅遊需求，建議您另行選購團體自由行或航空公司套裝自由行，不便之處，尚祈鑒諒。亦不接受單幫客，僅能接受持台灣護照之旅客參團，持非台灣護照者，請洽業務人員另行報價確認。
6. 本團體行程景點若客人不參加者，視為自動棄權，恕無法退費，本產品報價中所含景點門票等均按旅行社扣價核算，旅客不再享受其他折扣與優惠，亦不另行退還差價。
7. 為考量旅客自身之旅遊安全並顧及同團其它團員之旅遊權益，年滿 70 以上及行動不便者之貴賓須有同行家人，方始接受報名，不便之處，尚祈鑑諒。
8. 韓國因響應環保減少廢氣、汽機車、大型車停車超過 3 分鐘即須熄火關閉引擎，否則將會記點罰款，故司機會等客人上車後再開引擎及空調，請見諒！