

《一年一度冰魚季》威雪韓國升級版（保證不走人蔘+保肝）~冰上慶典華川釣鱒魚、樂天世界（含全日卷）、忠州湖碎冰船、塗鴉秀、SPA 溫泉五天（升等一晚五星級酒店）【德威航空、台中出發】



冬季  
限定

충주호 忠州湖

# 碎冰船

丹陽忠州湖是韓國最大湖泊，韓國境內第一的湖畔觀光勝地。特別安排乘坐碎冰船暢遊忠州湖，讓您感受獨特的碎冰體驗。沿途欣賞忠州洞月岳山國立公園、丹陽八景等著名的勝景，必定令韓國冬季之旅留下至深刻的回憶。

PS：結冰狀況需依當天氣候而定。



# 島潭三峰

是聳立在呈“S”形彎曲的南漢江中心部位的三塊岩石。在河流中心有三塊岩石聳立的景致大概只能在此才得一見。這裡有一個傳說，三塊岩石中中間的那塊大岩石是夫峰，右邊的是妻峰，左邊的叫妾峰，傳說就是有關這幾個名字的。



## 韓服體驗

穿上由現場放置的展示衣，幫大家依照身材挑選傳統的韓服，並在古色古香的場景拍照留念囉！



## 泡菜體驗

在走道上就聞到陣陣香濃的泡菜味，隨後進入教室內，由專業老師教您親身製作韓國傳統美食泡菜--每人分配白菜，老師先說明泡菜的醃醬如何調配，隨後一步一步跟著老師來做出屬於自己獨一無二的泡菜。





# “樂天世界，”

【含門票+特約安排一票到底自由卷】

分室內和室外，室外的「魔幻島」是屬比較刺激的遊樂設施，如100公尺高的高空降落、高空鞦韆、海盜船、亞特蘭蒂斯大冒險等，還可以在浪漫的湖水公園散步。  
室內的「探險世界」有旋轉木馬、世界單軌車、日內瓦遊覽船、各國風情的街道、各國料理餐廳、紀念品店，還可欣賞精彩的巡遊Show、吉祥物Show及鐮射Show。還可到民俗博物館，這裏是外國人最喜歡去的地方，可以通過歷史展覽館、模型村遊戲場瞭解到韓國五千年的歷史和民俗文化，這裏使用先進的影像設備和微縮模型，會使您的參觀更加輕鬆愉快。



法國大革命



陀螺儀降

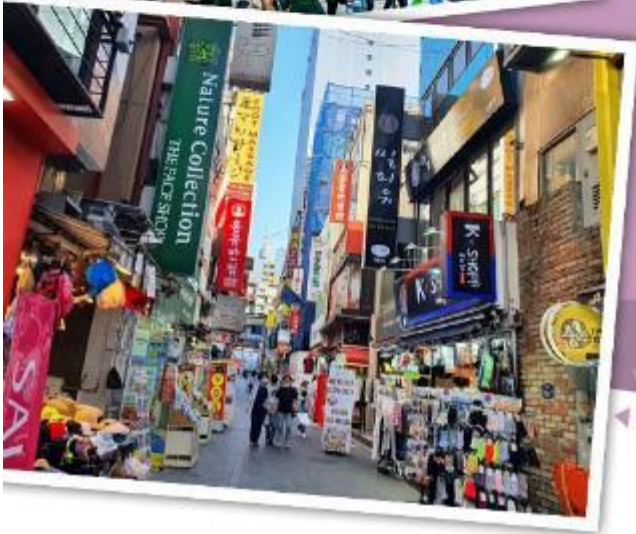


探險世界

在「小人國民俗博物館」裡可以欣賞到像小人國般世界博物館，在此不僅將民俗村以縮小版的製作，並呈獻出最具有特色的韓國文化、風景、生活、人物等景觀模型。園內附設【石村湖】3-4月春季時有1千多株櫻花樹圍繞在湖的周圍，彷彿櫻花編織而成的隧道。湖畔有2.5公里的PU跑道和420公尺的石舂按摩路，有助舒緩疲勞並促進血液循環。站在充滿韓國風情的涼亭上，可將松林和石村湖的美景盡收眼底，湖上悠悠地飄著黃布帆船和木筏，四周洋溢著古代氣息。



# 明洞時尚購物街



▶▶▶▶▶ 首爾SHOPPING首選! ◀◀◀◀◀

整個韓國流行指標的代表地區，舉凡國內外知名品牌服飾、運動用品、流行文具雜貨等當年度最新流行時尚商品均可在這裡購買到，明洞的魅力，絕對令您難以招架，是個購物天堂。

## 行程內容

	台中→仁川 RMQ/ICN TW670 17:00~20:45
第1天	今日集合於台中國際機場飛往韓國首都仁川機場，抵達後由可愛服務親切的導遊帶領各位貴賓前往酒店休息。
	早餐：XXX 中餐：XXX 晚餐：韓式炸雞+飲料
	住宿： <a href="#">Riviera Verium Hotel</a> 或 <a href="#">仁川海月觀光飯店</a> 或 <a href="#">AIR SKY HOTEL</a> 或同級
第2天	忠州湖碎冰船→島潭三峰（船上欣賞）→九景傳統市場→阿酷兒 SPA 溫泉世界
	【忠州湖碎冰船】丹陽忠州湖是韓國最大湖泊，韓國境內第一的湖畔觀光勝地，特別安排乘坐破冰船暢遊忠州湖，讓您感受獨特的破冰體驗，沿途欣賞忠州洞月岳山國立公園，丹陽八景等著名的勝

景，必定令韓國冬季之旅留下至深刻的回憶。

註：忠州湖碎冰船體驗需依天氣狀況，湖面結冰才會有碎冰體驗，如因天氣狀況湖面未結冰，遊船時無法碎冰體驗，敬請見諒。

【島潭三峰 ( 冬季 )】是聳立在呈"S"形彎曲的南漢江中心部位的三塊岩石。在河流中心有三塊岩石聳立的景致大概只能在此才得一見。這裡有一個傳說。三塊岩石中中間的那塊大岩石是夫峰，右邊的是妻峰，左邊的叫妾峰，傳說就是有關這幾個名字的。

【九景市場】屬於忠清北道丹陽郡規模最大的傳統市場，至今仍保留韓國鄉下市集的古樸韻味，走入其中感受當地居民的生活日常，笑容燦爛、親切溫暖的大叔大嬸與爺爺奶奶，帶給旅客與眾不同的旅遊體驗。由於蒜頭為當地名產，招牌美食蒜頭血腸、蒜頭炸雞。

【阿酷兒 SPA 水世界】園內設有溫泉游泳池、潑水池、人蔘池、茉莉池、拉頓池、按摩池及各式養生烤箱及 SPA，任您享用世上最先進的水上娛樂、養生設備應有盡有浪漫的氣氛，讓人如置身南美洲熱情洋溢的世界裡，您不妨暫時拋開城市的尖囂與雜務，來尋找一份屬於自己的純粹快樂。( 請貴賓自備泳衣、泳帽 )

<渡假村若房滿以升等五花酒店提供入住>

早餐：飯店內用 中餐：馬鈴薯燉豬骨湯+韓式小菜 晚餐：方便遊玩敬請自理

住宿：[丹陽大明渡假村 \( 四人一戶，二人一室 \)](#) 或同級

冬季冰上慶典釣鱒魚 ( 含門票+釣具 )、冰上滑雪橇+冰上活動→樂天世界 LOTTE WORLD ( 含門票+自由券+夢幻遊行 )

【釣冰魚】鱒魚的營養價值極高，味道清爽可口，亦可做成生魚片食用。慶典期間，只要運氣不錯，或是有釣魚的實力，任何人都可以至少抓到 1~2 隻魚。因此不只是姜太公，這也是為何沒有釣魚經驗的小孩，甚至是女生們會喜歡冰釣的原因。

3 註：如因安全因素，冰釣場未開放時行程則改滑雪體驗 ( 提供雪場門票+雪橇、雪杖、雪鞋 )

天【樂天世界】是一座集遊樂，並具有文化內涵的超大型城市休閒遊樂園，園內有劇中男女主角充滿夢幻的~旋轉木馬外，還有世界最大的室內主題公園“驚險樂天世界”，漂浮湖水中的“魔術島”，此外還設有民俗館、劇場、電影院、滑冰場等。

早餐：飯店內用 中餐：韓式壽喜燒+韓式小菜 晚餐：方便遊玩敬請自理

住宿：[AIR SKY HOTEL](#) 或 [Riviera Verium Hotel](#) 或 [仁川海月觀光飯店](#) 或同級

青瓦臺 ( 入內參觀 ) → 韓流時尚彩粧店 → 北村韓屋村 → 韓國文化體驗營 ( DIY 泡菜+韓式點心+韓服體驗+海苔博物館 ) → HERO 塗鴉秀 → 首爾明洞

第 4 就映入眼簾。青瓦臺主樓背靠北岳山，青瓦與曲線型的房頂相映成趣，非常漂亮。就像青瓦臺代表韓國一樣，青瓦和屋頂的曲線則代表著韓國之美。( 若遇休館或無法預約，將以南山谷韓屋村替代，敬請見諒 )

【北村韓屋村】是保存了韓國傳統房屋的地方，「北村」是指位於景福宮 ( 朝鮮時代的宮殿 ) 與昌德宮 ( 朝鮮時代的宮殿 ) 之間的區域。這裡有許多朝鮮時代的兩班士大夫居住過的傳統宅邸，因此北村不是只為了提供觀賞的民俗村，而是以人們實際生活過的村子，11 個洞 900 餘棟韓屋為主體的

第 5 天	<p>觀光景點。</p> <p>【韓國傳統文化體驗館】體驗館內還有傳統韓服可以隨意試穿在古色古香優美的場景照相留念，在這充滿韓國傳統文化的體驗館內，能夠充分的體驗韓國傳統文化的精隨！</p> <p>【塗鴉秀】結合了音樂、光線並利用幽默的表現，舞台表演結合各種畫作表現，將每幅畫變的栩栩如生，讓每幅畫在最後完成時都保證使您驚呼連連，讓您輕鬆地觀賞演出，同時體會最美的藝術氣息，您絕對不能錯過！※註：若遇秀休館或滿座，行程將作先後順序調整，不便之處敬請見諒！</p> <p>【首爾明洞】整個韓國流行指標的代表地區，舉凡國內外知名品牌服飾、運動用品、流行文具雜貨等當年度最新流行時尚商品均可在這裡購買到。明洞的魅力，絕對令您難以招架，是個購物天堂。</p>
	<p>早餐：飯店內用      中餐：寶寶廚房~海鮮鍋（章魚鮑魚蟹貝類蝦干貝蛤蜊）+煎餅小菜+米飯</p> <p>晚餐：人蔘雞套餐+季節小菜</p>
	<p>住宿：<a href="#">國際五星索羅卡門酒店</a> 或同級</p>
	<p>Mohegan INSPIRE 綜合娛樂度假村迎仕柏數位大道（LED 數位大道）→韓國超市巡禮→仁川→台中 ICN/RMQ TW669 14：10~16：00</p> <p>【Mohegan INSPIRE（LED 數位大道）】位於韓國仁川永宗島的「迎仕柏度假城」，該度假城毗鄰仁川國際機場，是一個大型綜合娛樂度假城，提供最奢華的度假遊樂設施、水上樂園、飯店客房和餐廳等設施。其中的「極光道」配備了一個長達 150 米的 LED 螢幕，定時播放 3D 動畫，讓遊客身歷其境。</p>
	<p>早餐：飯店內用      中餐：XXX      晚餐：XXX</p> <p>住宿：溫暖的家</p>

## 注意事項

### 《成團人數》

1. 本行程最低出團人數 16 人以上（含），最多為 42 人以下（含），台灣地區將派遣合格領隊隨行服務。

### 《行程費用不包含以下項目》

1. 售價不含全程領隊、導遊及司機之服務費，每人每日 300 元台幣。
2. 個人新辦護照費用。
3. 旅遊平安保險及旅遊不便險。
4. 若於韓國確診時之隔離飯店及相關車資等費用。
5. 返台檢疫要求之檢測、隔離飯店及相關車資等費用。
6. 純係私人之消費：如行李超重費、自購商品、飲料酒類、洗衣、電話、電報及私人交通費。
7. 若為一位大人 或 一位大人帶一位嬰兒報名參加，或需求單人入住一間房，需加收單房差。
8. 一經確認後如個人因素取消或被拒絕入境韓國，將無法申請退費。
9. 團體旅責險不包含當地染疫後的所有醫療費用。

### 《德威航空注意事項》

1. 此團型使用團體機位，航班不可指定、不可延回、不可更改進出點、不可指定座位。
2. 若需指定航班，建議改訂個人機票，以確保訂到您所需之航班，加價幅度依各航空公司之規定，另外提供報價。
3. 航空公司保留航班時間調整及變更之權利。
4. 此航班包含手提行李 10 公斤來回，拖運行李 20 公斤來回。

5. 此航班機上不含餐食和水。
6. 請務必於起飛前 3 小時抵達機場辦理登機手續，逾時關櫃旅客需自行負責。
7. 德威航空關櫃時間為起飛前 45 分鐘，逾時未能辦妥登機手續敬請自行負責。

#### 《參團須知與相關提醒》

1. 以上行程僅供參考，正確之行程內容、班機時間、降落城市及住宿飯店，請以行前說明會資料為準。
2. 團體若為特殊拜會團、會議參展團、學生團體，不適用於本行程之報價，需另行報價。
3. 本行程恕不接受韓籍旅客及其家屬參團；當地參團須提供來回電子機票，恕不接受於韓國打工度假及工作者參團。
4. 特殊規定如下：參加本行程若逢以下條件限定，費用需另計：
  - A. 此行程報價限持中華民國護照散客參團適用，整組包團、參展團、會議團、學生團等特殊團體需另行估價，詳情請洽詢您的服務人員。旅客若提供或隱瞞不實資料經查明屬實，本公司有權拒收訂單，此為維護雙方誠信及旅遊品質，造成不便之處，敬請見諒。
  - B. 學生及外籍人士（不含韓國籍），單持一本外國護照者，每人需加收 NTD6,500 元。
  - C. 單筆訂單不足 24 歲及 65 歲以上報名人數不可超過半數，若超過半數則價格另議～請洽業務人員。
  - D. 此行程報價僅適用於正常之散客報名，如遇特殊團體則團費需另計～請洽業務人員。
5. 本行程設定為團體旅遊行程，故為顧及旅客於出遊期間之人身安全及相關問題，於旅遊行程期間，恕無法接受脫隊之要求；若因此而無法滿足您的旅遊需求，建議您另行選購團體自由行或航空公司套裝自由行，不便之處，尚祈鑒諒。亦不接受單幫客，僅能接受持台灣護照之旅客參團，持非台灣護照者，請洽業務人員另行報價確認。
6. 本團體行程景點若客人不參加者，視為自動棄權，恕無法退費，本產品報價中所含景點門票等均按旅行社扣價核算，旅客不再享受其他折扣與優惠，亦不另行退還差價。
7. 為考量旅客自身之旅遊安全並顧及同團其它團員之旅遊權益，年滿 70 以上及行動不便者之貴賓須有同行家人，方始接受報名，不便之處，尚祈鑑諒。
8. 韓國因響應環保減少廢氣、汽機車、大型車停車超過 3 分鐘即須熄火關閉引擎，否則將會記點罰款，故司機等客人上車後再開引擎及空調，請見諒！