

《不走人蔘+保肝店》春櫻盛開韓國行～櫻花慶典:雪嶽山國家公園、小法國村、明洞商圈、IG 網紅打卡咖啡廳、塗鴉秀五天 (全程商務酒店) 【真航空、桃園出發】

美食饗宴:春川鐵板雞風味+年糕.級海鮮鍋 (活章魚.鮑魚.蟹.貝類等).★部落客推薦★荒謬的生肉吃到飽.韓式炸全雞+生菜沙拉+辣炒年糕+拉麵.等 (全程無自理餐食)



不給買

- 不走人蔘店
- 不進保肝店
- 不進土產店
- 不上攝影師



雪嶽山國家公園

國際馳名的原因在於它如詩如畫的風景，與令人歎為觀止的楓紅與瀑布景觀，活脫脫就是走進風景月曆當中。這裡的四季各有不同風貌，春天鮮花滿山，夏天溪水清澈，秋天楓葉如火，冬天白雪皚皚，山頭長年積雪與潔白色的花崗岩質，雪嶽山因此得名。



石村湖公園

石村湖的環湖步道為圓形一圈，兩旁的櫻花樹成為美麗的自然景觀。



花況會因自然天候狀況而有變化，若花況不如預期，敬請諒解。賞花季節人潮眾多，如遇塞車情況，敬祈鑒諒。



花·星星·小王子 小法國文化村

小法國村佔地約12萬平方公尺，除了來自星星的你之外也因為韓劇秘密花園、貝多芬病毒為拍攝地而出名，也是Running Man 第40集的拍攝地~小法國村是由16棟法國式建築組成，小法國的設計概念是以花、星星、小王子為主題，也是小王子故事的主題樂園。另外在這裡也可以看見許多法國象徵、鐘的雕刻和藝術，也可以聽見從200年歷史之久的音樂盒中放出的優美旋律的音樂盒店，以及花草芳香店、紀念品店等，更可體驗獨特的法國文化。





明洞時尚購物街



▶▶▶▶ 首爾SHOPPING首選! ◀◀◀◀

整個韓國流行指揮的代表地區，舉凡國內外知名品牌服飾、運動用品、流行文具雜貨等當年度最新流行時尚商品均可在這裡購買到，明洞的魅力，絕對令您難以招架，是個購物天堂。



DRAWING: SHOW
HERO

前往官網



塗鴉秀

是一場顛覆大家想像的美術表演塗鴉，將作畫過程原封不動地搬上舞臺，直接呈現在觀眾面前，讓人感受其中的趣味與感動。在塗鴉表演中，帶領您讓您找回平日繁忙生活中所失去的笑聲，體驗不同的劇情和溫暖的感動。



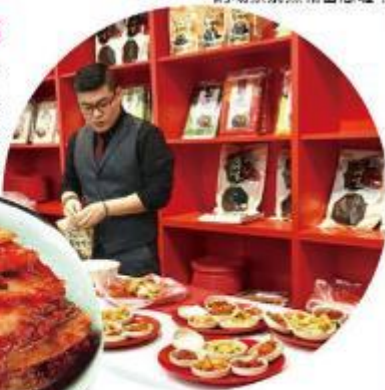
韓服體驗

穿上由現場放置的展示衣，幫大家依照身材挑選傳統的韓服，並在古色古香的場景前照相留念囉！



泡菜體驗

在走道上就聞到陣陣香濃的泡菜味，隨後進入教室內，由專業老師教您親身製作韓國傳統美食泡菜--每人分配白菜，老師先說明泡菜的醬料如何調配，隨後一步一步跟著老師來做出屬於自己獨一無二的泡菜。



소양강 스카이워크

昭陽江Sky Walk天空步道

位於春川衣蘆湖，橋面從岸邊延伸至湖中的斑鱻魚雕像前，整體皆以透明玻璃打造的觀景設施，可以讓人感受走在水面上的刺激感，是全韓國最長的玻璃大橋，總長174米。另外，衣蘆湖中央的圓形廣場還能欣賞周邊景觀，夜間配上照明更顯得五彩繽紛。



行程內容

第 1 天	<p>桃園機場→仁川→松月洞彩繪童話村+中國城 TPE/ICN LJ732 12:40~16:00</p> <p>【松月洞彩繪童話村】位於仁川中國城旁，在看到可愛的彩虹愛心拱門時，代表仁川童話村就抵達了，隨即開啟大家的童話世界之旅，整個街道充滿了童話的純真氣息，這裡的房子不像是其他的壁畫村，只是在房子上塗鴉，而是做立體的設計。</p> <p>【中華街】1883年仁川港正式開放後，隔年便在此建立了清租界，並享有治外法權。過去在中國城裡，有許多銷售中國物品的商店，但現在只剩中國料理店。目前居住在中國城內的中國人，大部分都是當年移民到韓國的中國人的後裔。也許這些華僑所堅守的傳統文化有些失真，但美味的中國料理，卻依然沒變。</p>
	早餐：XXX 中餐：XXX 晚餐：韓式榨醬麵+糖醋肉+季節小菜
	住宿： Riviera Verium Hotel 或 仁川海月觀光飯店 或 AIR SKY HOTEL 或同級
第 2 天	<p>昭陽江 SKY WALK 天空步道→雪嶽山國家公園+新興寺 (森林芬多精+森林泉水)+青銅大佛 (季節性賞櫻)</p> <p>【昭陽江 Sky Walk 天空步道】位於春川衣巖湖，橋面從岸邊延伸至湖中的斑鰻魚雕像前，整體皆以透明玻璃打造的觀景設施，可以讓人感受走在水面上的刺激感，是全韓國最長的玻璃大橋，總長 174 米。另外，衣巖湖中央的圓形廣場還能欣賞周邊景觀，夜間配上照明更顯得五彩繽紛。</p> <p>【雪嶽山】國際馳名的原因在於它如詩如畫的風景，與令人歎為觀止的楓紅與瀑布景觀，活脫脫就是走進風景月曆當中。這裡的四季各有不同風貌，春天鮮花滿山，夏天溪水清澈，秋天楓葉如火，冬天白雪皚皚。山頭長年積雪與雪白色的花崗岩質，雪嶽山因此得名。</p> <p>【青銅大佛】西元 652 年由慈藏律師創建的雪嶽山第一古剎，朝鮮王朝時被焚毀，現存的佛寺是 1847 年重建的，留有朝鮮王朝時代的梵鐘，和被認為是出自世祖之手的經板。還有一座由青銅鑄造的釋迦牟尼座佛，高有 58 公尺。</p> <p>※花況會因自然天候狀況而有變化，若花況不如預期，敬請諒解。賞花季節人潮眾多，如遇塞車情況，敬祈鑒諒。</p>
	早餐：飯店內用 中餐：春川鐵板雞風味+年糕 +馬鈴薯+飲料暢飲 晚餐：馬鈴薯燉豬骨湯+道地小菜
	住宿： 束草 I PARK SUITE HOTEL 或 OCEAN TO YOU 渡假村 或 束草 MARINABAY 或同級
第 3 天	<p>法國村 (季節性賞櫻)+意大利小鎮 (季節性賞櫻)→韓國文化體驗營 (DIY 泡菜+韓式點心+韓服體驗+海苔博物館)→COCONUT BOX (贈送咖啡或果汁一杯) (IG 網紅打卡咖啡廳)→特麗愛 3D 美術館→弘大鬧區</p> <p>【小法國村】小法國的設計概念是以「花、星星、小王子」為主題，也是小王子故事的主題樂園。另外在這裡也可以看見許多法國象徵 - 「雞」的雕刻和藝廊，也可以聽見從 200 年歷史之久的音樂盒中放出的優美旋律的音樂盒店，以及花草芳香店、紀念品店等，更可體驗獨特的法國文化。</p> <p>【泡菜文化體驗】由專業老師教您親身製作韓國傳統美食泡菜，老師先說明泡菜的醃醬如何調配，隨後一步一步跟著老師來做出屬於自己獨一無二的泡菜。隨後穿上由現場放置的展示衣，幫大家依照身材挑選傳統的韓服，並在古色古香的場景前照相留念喔！</p> <p>【Coconut Box】是一個以「城市裡的峇里島度假村」為概念，提供豐富展覽和表演體驗的遊樂空間。全館共有 32 間度假屋以及 7 個體驗區，不僅能在獨立的空間放鬆休憩，還能遊走各展區體驗多樣展覽的樂趣。</p> <p>※花況會因自然天候狀況而有變化，若花況不如預期，敬請諒解。賞花季節人潮眾多，如遇塞車情況，敬祈鑒諒。</p>

	早餐：飯店內用 中餐：★部落客推薦★荒謬的生肉～超厚五花肉吃到飽+大醬湯+季節小菜 晚餐： 發放韓幣 6000
	住宿： 仁川海月觀光飯店 或 仁川 RIVIERA 或仁川 SEA WORLD 或 AIR SKY HOTEL 或同級
第 4 天	<p>德壽宮 (季節性賞櫻) → 韓流時尚彩粧店 → 拉麵 DIY 體驗館 → 石村湖公園 (石村湖櫻花慶典) → 首爾明洞 → HERO 塗鴉秀 → 韓國超市巡禮</p> <p>【德壽宮】德壽宮是朝鮮王朝最後的宮殿，位於大韓民國首爾市，宮內有許多朝鮮早期的歐式建築。</p> <p>【石村湖公園 (賞櫻) 】石村湖的環湖步道為圓形一圈，兩旁的櫻花樹成為美麗的自然景觀。</p> <p>【首爾明洞】整個韓國流行指標的代表地區，舉凡國內外知名品牌服飾、運動用品、流行文具雜貨等當年度最新流行時尚商品均可在這裡購買到。明洞的魅力，絕對令您難以招架，是個購物天堂。</p> <p>【塗鴉秀】結合了音樂、光線並利用幽默的表現，舞台表演結合各種畫作表現，將每幅畫變的栩栩如生，讓每幅畫在最後完成時都保證使您驚呼連連，讓您輕鬆地觀賞演出，同時體會最美的藝術氣息，您絕對不能錯過！※註：若遇秀休館或滿座，行程將作先後順序調整，不便之處敬請見諒！</p>
	早餐：飯店內用 中餐：★哈韓全餐★韓式炸全雞+生菜沙拉+辣炒年糕+拉麵 晚餐：★小編強力推薦 ★寶寶廚房-超級海鮮鍋 (活章魚.鮑魚.蟹.貝
	住宿： 仁川海月觀光飯店 或 Riviera Verium Hotel 或 AIR SKY HOTEL 或同級
第 5 天	<p>仁川→桃園機場 ICN/TPE LJ731 09：40～11：30</p> <p>晨喚，隨即前往國際機場辦理出境手續後，搭乘客機飛返台灣。平平安安、快快樂樂地歸向闊別多日的家園，結束這次愉快的韓國之旅。</p>
	早餐：飯店內用 中餐：XXX 晚餐：XXX 住宿：溫暖的家

注意事項

《成團人數》

1. 本行程最低出團人數 16 人以上 (含)，最多為 42 人以下 (含)，台灣地區將派遣合格領隊隨行服務。

《行程費用不包含以下項目》

1. 售價不含全程領隊、導遊及司機之服務費，每人每日 300 元台幣。
2. 個人新辦護照費用。
3. 旅遊平安保險及旅遊不便險。
4. 若於韓國確診時之隔離飯店及相關車資等費用。
5. 返台檢疫要求之檢測、隔離飯店及相關車資等費用。
6. 純係私人之消費：如行李超重費、自購商品、飲料酒類、洗衣、電話、電報及私人交通費。
7. 若為一位大人 或 一位大人帶一位嬰兒報名參加，或需求單人入住一間房，需加收單房差。
8. 一經確認後如個人因素取消或被拒絕入境韓國，將無法申請退費。
9. 團體旅責險不包含當地染疫後的所有醫療費用。

《參團須知與相關提醒》

1. 以上行程僅供參考，正確之行程內容、班機時間、降落城市及住宿飯店，請以行前說明會資料為準。
2. 團體若為特殊拜會團、會議參展團、學生團體，不適用於本行程之報價，需另行報價。
3. 本行程恕不接受韓籍旅客及其家屬參團；當地參團須提供來回電子機票，恕不接受於韓國打工度假及工作者參團。

4. 特殊規定如下：參加本行程若逢以下條件限定，費用需另計：

A.此行程報價限持中華民國護照散客參團適用，整組包團、參展團、會議團、學生團等特殊團體需另行估價，詳情請洽詢您的服務人員。旅客若提供或隱瞞不實資料經查明屬實，本公司有權拒收訂單，此為維護雙方誠信及旅遊品質，造成不便之處，敬請見諒。

B.學生及外籍人士（不含韓國籍），單持一本外國護照者，每人需加收 NTD6,500 元。

C.單筆訂單不足 24 歲及 65 歲以上報名人數不可超過半數，若超過半數則價格另議～請洽業務人員。

D.此行程報價僅適用於正常之散客報名，如遇特殊團體則團費需另計～請洽業務人員。

5. 本行程設定為團體旅遊行程，故為顧及旅客於出遊期間之人身安全及相關問題，於旅遊行程期間，恕無法接受脫隊之要求；若因此而無法滿足您的旅遊需求，建議您另行選購團體自由行或航空公司套裝自由行，不便之處，尚祈鑒諒。亦不接受單幫客，僅能接受持台灣護照之旅客參團，持非台灣護照者，請洽業務人員另行報價確認。

6. 本團體行程景點若客人不參加者，視為自動棄權，恕無法退費，本產品報價中所含景點門票等均按旅行社扣價核算，旅客不再享受其他折扣與優惠，亦不另行退還差價。

7. 為考量旅客自身之旅遊安全並顧及同團其它團員之旅遊權益，年滿 70 以上及行動不便者之貴賓須有同行家人，方始接受報名，不便之處，尚祈鑑諒。

8. 韓國因響應環保減少廢氣、汽機車、大型車停車超過 3 分鐘即須熄火關閉引擎，否則將會記點罰款，故司機會等客人上車後再開引擎及空調，請見諒！