

《不走人蔘+保肝店》楓情萬種三大名山賞楓去～內藏山國立公園、大茺山道立公園+龍門纜車、北漢山步道+北漢山韓屋咖啡廳（咖啡或飲料每人一杯）、全州韓屋村+韓服體驗五天（升等3晚五花酒店+無自理餐）

【大韓航空（含來回機上餐食）、台中出發】

美食饗宴:全州韓定食. 米其林推薦【百年土種】人蔘雞湯. 鄉村山菜拌飯. 韓式烤肉吃到飽等

內藏山 賞楓勝地

國立公園

❁ 秋日絕景·層巒染楓

內藏山以壯麗的楓紅聞名，層層山巒在秋季披上絢麗的紅、橙、黃彩衣，湖光山色交織，宛如人間仙境。

楓葉隧道

內藏寺

五色楓景

❁ 韓國代表賞楓名山 - ❁ 五色楓葉絕美景致 - ❁ 健行·攝影·放鬆首選



被稱為湖南小金剛的大菴山，山頂包括一座摩天台(高878公尺)，可以觀看向四周延伸出的各座山脈和譜連在一起的美麗景象，在韓國因春、夏、秋、冬四季皆有不同風情而聞名。大菴山道立公園的奇岩怪石及斷崖，如七星峰、將軍峰等高聳挺立的岩峰，還有三仙岩、龍門谷、金剛門等各種奇岩怪石與蔥鬱樹林相連協調的秀麗山色，當您搭乘【龍門纜車】來到海拔878公尺的摩天臺，放眼四周可看到五冠岩、皇帝岩、地官岩、七仙岩、立可岩，您可當場有如身歷武俠劇中的神山仙境。另外當您徒步走在【金剛排雲橋】時，其驚心動魄與大自然共舞之感覺更讓您體驗到驚險刺激，並可觀賞到美麗的風景，還有登那【風雲階梯】，等著您來親自挑戰哦。

註：當楓行程會因自然氣候狀況而有變化，如因而無法觀賞楓紅，敬請見諒。





마당도서관
수원 星空圖書館
韓國 | 打卡必去



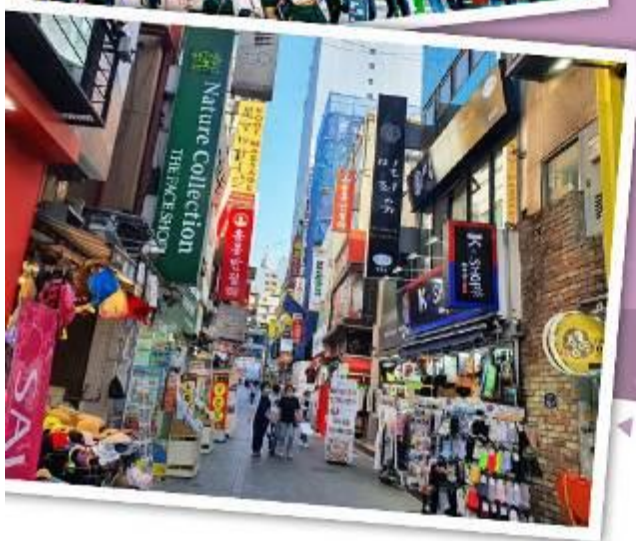
 **N首爾塔 & 南山公園 & 愛情鎖牆**

南山是首爾著名旅遊景點南山公園的所在地，主要景點包括N首爾塔、愛情鎖牆，如果您有時間，為了保健散步，散步在南山路上也會是您不錯的選擇。





明洞時尚購物街



▶▶▶▶ 首爾SHOPPING首選! ◀◀◀◀

整個韓國流行指標的代表地區，舉凡國內外知名品牌服飾、運動用品、流行文具雜貨等當年度最新流行時尚商品均可在這裡購買到，明洞的魅力，絕對令您難以招架，是個購物天堂。





行程內容

第 1 天	<p>台中國際機場→仁川國際機場→飯店 RMQ/ICN KE2032 17:50~21:30</p> <p>集合於台中清泉崗機場搭機前往韓國仁川機場。抵達後由可愛帥氣的導遊帶領前往飯店。</p> <p>早餐：XXX 中餐：XXX 晚餐：機上套餐</p> <p>住宿：華城 PRUMIR 或 水原 VALUE HOTEL 或 安山 SQUARE 或 平澤 RAMADA</p>
	<p>大茈山道立公園（季節賞楓）+龍門纜車+金剛排雲橋→韓國最大的傳統韓屋村~全州韓屋村〔殿洞聖堂、慶基殿〕+韓服體驗</p> <p>【大茈山道立公園+龍門纜車+金剛排雲橋（賞楓）】被稱為湖南小金剛的大茈山，山頂包括一座摩天台（高 878 公尺），可以觀看向四周延伸出的各座山脈和諧連在一起的美麗景象，在韓國因春、夏、秋、冬四季皆有不同風情而聞名。大茈山道立公園的奇岩怪石及斷崖，如七星峰、將軍峰等高聳挺立的岩峰，還有三仙岩、龍門谷、金剛門等各種奇岩怪石與蔥鬱樹林相連協調的秀麗山色。當您搭乘【龍門纜車】來到海拔 878 公尺的摩天臺，放眼四周可看到五冠岩、皇帝岩、地官岩、七仙岩、立可岩，您可當場有如身歷武俠劇中的神山仙境，另外當您徒步走在【金剛排雲橋】時，其驚心動魄與大自然共舞之感覺更讓您體驗到驚險刺激，並可觀賞到美麗的風景，還有登那【風雲階梯】，等著您來親自挑戰哦。</p> <p>【全州韓屋村】位於全州市豐南洞與校洞一帶，共有 800 多間的韓國傳統建築韓屋聚集於此。韓屋大致分為裡屋和舍廊房。韓屋的另一項特徵就是溫炕房（地熱），而冬暖夏涼是溫炕房最大的</p>
第 2 天	

特色。韓屋村內還另外設有韓屋生活體驗館，可在這裡的書房與閨房內體驗溫炕房的設施。

【殿洞聖堂】利用灰色與紅色磚頭建造的建築外貌，與首爾明洞聖堂類似，是早期天主教聖堂中數一數二的優美建築。混合拜占庭及羅馬樣式的聖堂，也是韓國國內最美麗的建築之一。

(賞楓日期:10月中~11月中)

註1：賞楓行程會因自然天候狀況而有變化，如因而無法觀賞到楓葉，會依原行程設定前往景點，敬請諒解。 註2：賞楓季節人潮眾多，如遇塞車情況，敬祈鑒諒。

早餐：飯店內早餐 中餐：香菇火鍋+季節小菜 晚餐：全州韓定食+季節小菜

住宿：[全州 GLOUCESTER HOTEL](#) 或 [全州 SINGNATURE HOTEL](#) 或 [群山 AVON HOTEL](#) 或 [五花酒店](#) 群山 RAMADA 或 [五花酒店](#) 群山 BEST WESTERN 或同級

韓國代表賞楓名所~內藏山國立公園(季節賞楓)+單程接駁巴士>千年古剎楓紅勝景~內藏寺(季節賞楓)→韓國最美的圖書館~[星空圖書館 2.0](#)→最受歡迎的文化地標 [Starfields](#) 購物中心

【內藏山國立公園】是全羅道的名山，更是全國第一的楓葉山。總面積 76.032 平方公里，1971 年 11 月 17 日與白羊寺地區一起被指定為國立公園。內藏山的名字取自於此山藏於山內之意。每逢秋天，內藏山層林盡染，風景極美，故亦稱為“湖南的金剛”。這是聞名天下的秋日觀楓的勝地。古剎內藏寺與周圍的楓林相映成趣，秋天遊客不斷。

【內藏寺(季節賞楓)】韓國全羅南道與全北道交界的內藏山國立公園，絕對是全韓國公認的第一賞楓聖地！而位於山林深處的「內藏寺」，更是精華中的精華。這裡的楓葉因為品種多、密集度高，到了秋天會層疊出全紅、橙黃、深綠交織的震撼美景。

【水原 Starfield 星空圖書館 2.0】是韓國第二座星空圖書館，於 1 月 26 日正式開幕，地點位於水原市最大的購物中心 Starfield 水原裡面，擁有令人印象深刻的空間設計，挑高 4 層樓的高聳的天花板建築及宇宙星球的模型，散發著宏偉的氛圍，絕對是 2024 年出遊韓國的最新打卡景點。

(賞楓日期:10月中~11月中)

註1：賞楓行程會因自然天候狀況而有變化，如因而無法觀賞到楓葉，會依原行程設定前往景點，敬請諒解。 註2：賞楓季節人潮眾多，如遇塞車情況，敬祈鑒諒。

早餐：飯店內早餐 中餐：鄉村山菜拌飯+季節小菜 晚餐：韓式烤肉吃到飽+季節小菜

住宿：[金浦 MARINABAY](#) 或 [金浦 RAMADA ENCORE](#) 或 [五花酒店 GLOUCESTER](#) 或同級

首爾地標【[首爾南山塔\(不上塔\)](#) + [愛情鎖牆](#)】→[北漢山步道\(季節賞楓\)](#) + [北漢山韓屋咖啡廳\(咖啡每人一杯\)](#) →[韓流時尚彩妝店](#) →[韓國傳統文化體驗\(水果大福 DIY 體驗\)](#) →[明洞流行購物天堂](#)

【[N 首爾塔\(不上塔\)](#) + [愛情鎖牆](#)】[N 首爾塔](#)又名南山塔。南山公園位於首爾市中心，樹林繁茂，是個非常適合散步的好地方。公園內有著名的“八角亭”以及朝鮮時代的“烽火臺”，還有可俯瞰首爾市區的“[N 首爾塔](#)”，風景非常優美。還有相愛的情侶來到這兒不能錯過的“[愛情鎖牆](#)”，可自行購買一個愛情鎖在上面寫下兩人的名字及誓言鎖在欄杆上，並且許下願望後將鎖匙丟向遠方象徵心愛的兩人感情堅貞，永不分離。

【[北漢山環山步道\(賞楓\)](#)】[北漢山](#)於 1983 年被指定為國立公園，總面積(含道峰山)達 80.669 平方公里。[北漢山](#)山頂的白雲臺(835.6 公尺)、[仁壽峰](#)(810.5 公尺)、[萬景臺](#)(799.5 公尺)

分別位於中·東·南三方·呈三足鼎立之勢·因此在朝鮮時代這裡被稱做三角山。此外·北漢山在歷史中曾被稱為三峰山·華山(花山)·負兒岳等。而現在北漢山的名字推測源自於朝鮮肅宗年間北漢山城建立之後。

【韓國文化體驗營(水果大福DIY)】在這裡您可以製作當季水果大福DIY體驗·過程充滿樂趣·不僅能享受動手做的療癒感·更能品嚐到專屬於自己的獨一無二的美味大福。爾後可隨意穿著喜歡的傳統韓服在古色古香優美的場景照相留念。

【首爾明洞】整個韓國流行指標的代表地區·舉凡國內外知名品牌服飾·運動用品·流行文具雜貨等當年度最新流行時尚商品均可在這裡購買到。明洞的魅力·絕對令您難以招架·是個購物天堂。

(賞楓日期:10月中~11月中)

註1:賞楓行程會因自然天候狀況而有變化·如因而無法觀賞到楓葉·會依原行程設定前往景點·敬請諒解。 註2:賞楓季節人潮眾多·如遇塞車情況·敬祈鑒諒。

早餐:飯店內早餐 中餐:米其林推薦【百年土種】人蔘雞湯+季節小菜 晚餐:金剛部隊鍋+季節小菜

住宿: [金浦 MARINABAY](#) 或 [金浦 RAMADA ENCORE](#) 或 [五花酒店 GLOUCESTER](#) 或同級

松月洞彩繪童話村+中國城→仁川國際機場→台中國際機場 ICN/RMQ KE2031 14:15~16:25

【松月洞彩繪童話村】位於仁川中國城旁·在看到可愛的彩虹愛心拱門時·代表仁川童話村就抵達了·隨即開啟大家的童話世界之旅·整個街道充滿了童話的純真氣息·這裡的房子不像是其他的壁畫村·只是在房子上塗鴉·而是做立體的設計。

【中華街】也稱唐人街。1883年仁川港正式開放後·隔年便在此建立了清租界·並享有治外法權。過去在中國城裡·有許多銷售中國物品的商店·但現在只剩中國料理店。目前居住在中國城內的中國人·大部分都是當年移民到韓國的中國人的後裔。也許這些華僑所堅守的傳統文化有些失真·但美味的中國料理·卻依然沒變。

五天的旅程悄然走到尾聲·告別了韓國·帶著滿滿的回憶返回溫暖的家·期待下次再相見。

早餐:飯店內早餐 中餐:機上套餐 晚餐:XXX

住宿: 溫暖的家

第5天

注意事項

《成團人數》

1. 本行程最低出團人數16人以上(含)·最多為42人以下(含)·台灣地區將派遣合格領隊隨行服務。

《行程費用不包含以下項目》

1. 售價不含全程領隊·導遊及司機之服務費·每人每日300元台幣。
2. 個人新辦護照費用。
3. 旅遊平安保險及旅遊不便險。

4. 若於韓國確診時之隔離飯店及相關車資等費用。
5. 返台檢疫要求之檢測、隔離飯店及相關車資等費用。
6. 純係私人之消費：如行李超重費、自購商品、飲料酒類、洗衣、電話、電報及私人交通費。
7. 若為一位大人 或 一位大人帶一位嬰兒報名參加，或需求單人入住一間房，需加收單房差。
8. 一經確認後如個人因素取消或被拒絕入境韓國，將無法申請退費。
9. 團體旅責險不包含當地染疫後的所有醫療費用。

《航空注意事項》

1. 此團型使用團體機位，航班不可指定、不可延回、不可更改進出點、不可指定座位。
2. 若需指定航班，建議改訂個人機票，以確保訂到您所需之航班，加價幅度依各航空公司之規定，另外提供報價。
3. 航空公司保留航班時間調整及變更之權利。
4. 此航班包含手提行李 10 公斤來回，拖運行李 20 公斤來回。
5. 請務必於起飛前 3 小時抵達機場辦理登機手續，逾時關櫃旅客需自行負責。
6. 真航空關櫃時間為起飛前 45 分鐘，逾時未能辦妥登機手續敬請自行負責。

《參團須知與相關提醒》

1. 以上行程僅供參考，正確之行程內容、班機時間、降落城市及住宿飯店，請以行前說明會資料為準。
2. 團體若為特殊拜會團、會議參展團、學生團體，不適用於本行程之報價，需另行報價。
3. 本行程恕不接受韓籍旅客及其家屬參團；當地參團須提供來回電子機票，恕不接受於韓國打工度假及工作者參團。
4. 特殊規定如下：參加本行程若逢以下條件限定，費用需另計：
 - A.此行程報價限持中華民國護照散客參團適用，整組包團、參展團、會議團、學生團等特殊團體需另行估價，詳情請洽詢您的服務人員。旅客若提供或隱瞞不實資料經查明屬實，本公司有權拒收訂單，此為維護雙方誠信及旅遊品質，造成不便之處，敬請見諒。
 - B.學生或老人團及外籍人士（不含韓國籍），單持一本外國護照者，每人需加收 NTD6,500 元（彩妝照走）。
 - C.單筆訂單不足 24 歲及 65 歲以上報名人數不可超過半數，若超過半數則價格另議～請洽業務人員。
 - D.此行程報價僅適用於正常之散客報名，如遇特殊團體則團費需另計～請洽業務人員。
5. 本行程設定為團體旅遊行程，故為顧及旅客於出遊期間之人身安全及相關問題，於旅遊行程期間，恕無法接受脫隊之要求；若因此而無法滿足您的旅遊需求，建議您另行選購團體自由行或航空公司套裝自由行，不便之處，尚祈鑒諒。亦不接受單幫客，僅能接受持台灣護照之旅客參團，持非台灣護照者，請洽業務人員另行報價確認。
6. 本團體行程景點若客人不參加者，視為自動棄權，恕無法退費，本產品報價中所含景點門票等均按旅行社扣價核算，旅客不再享受其他折扣與優惠，亦不另行退還差價。
7. 為考量旅客自身之旅遊安全並顧及同團其它團員之旅遊權益，年滿 70 以上及行動不便者之貴

賓須有同行家人，方始接受報名，不便之處，尚祈鑑諒。

8. 韓國因響應環保減少廢氣、汽機車、大型車停車超過 3 分鐘即須熄火關閉引擎，否則將會記點罰款，故司機會等客人上車後再開引擎及空調，請見諒！

航班資訊

	航班號碼	起訖城市	飛行時間
去程航班	KE2032	台中/仁川	17 : 50~21 : 30
回程航班	KE2031	仁川/台中	14 : 15~16 : 25