

《不進人蔘+保肝店》超夯美食秀黑白大廚-美食饗宴哈韓去 (全程無自理餐)~愛寶樂園、水原星空圖書館、小法國 村、DIY 泡菜文化體驗營、拉麵DIY 體驗館、首爾明洞五天 【長榮航空.桃園直飛】

超級海鮮鍋、春川鐵板雞風味+年糕、荒謬的生肉~超厚五花肉吃到飽、【黑白大廚】白種元餐廳炭烤醬燒烤肉辣+豬肉泡菜鍋(2人一鍋)、【黑白大廚】白種元餐廳海鮮辣湯麵或榨醬麵二選一或招牌糖醋肉

不給買

- 不走人蔘店
- 不進保肝店
- 不進土產店
- 不上攝影師

북촌한옥마을

北村韓屋村

北村韓屋村位於景福宮、昌德宮和宗廟之間，是與首爾一同走過600年歷史歲月的高級住宅區。緊鄰兩大宮闕之間的傳統韓屋聚落，依然能看到像樹枝般分岔的小巷弄，更可觀賞600年歷史都市的迷人風景。如今這些建築活用於傳統文化體驗館或韓屋餐廳等，能夠間接感受朝鮮時代的氛圍。





世界第七大遊樂園

愛寶樂園

於京畿道龍仁市，占地面積450多萬坪，裡面有各項刺激又有趣的遊樂設施，隨季節盛開不同花卉的植物園及妙趣橫生的野生動物園，冬天還有雪機場，是個深受大人小孩喜愛的歡樂世界。

▶ [前往官網](#)

★木質過山車

許多喜好刺激的年輕人爭相前往搭乘，在77度陡坡上滑下的刺激體驗，以及過程長達3分鐘的快速感更是其最大特色。



★野生動物世界

另外佔地1萬5千平方公尺，約210餘種共2,500多隻動物所居住的野生動物園，也是來到愛寶樂園千萬不可以錯過的。有野生動物園專車載著遊客們近距離欣賞獅子、老虎、黑熊等猛獸實際生活面貌。此外愛寶樂園一年之中都會舉辦各式各樣不同主題型態的活動慶典及以具有韓國最高水準的超大型遊樂設施為傲，並且在2005年愛寶樂園更榮獲世界主題遊樂原協會(IAAPA)所頒發之最佳花車遊行部門大獎，讓樂園中的花車遊行演出實力而受到世界級的客觀認證。



소양강 스카이워크

昭陽江Sky Walk天空步道

位於春川衣蘆湖，橋面從岸邊延伸至湖中的斑鱒魚雕像前，整體皆以透明玻璃打造的觀景設施，可以讓人感受走在水面上的刺激感，是全韓國最長的玻璃大橋，總長174米。另外，衣蘆湖中央的圓形廣場還能欣賞周邊景觀，夜間配上照明更顯得五彩繽紛。



韓服體驗

穿上由現場放置的展示衣，幫大家依照身材挑選傳統的韓服，並在古色古香的場景前照相留念囉！



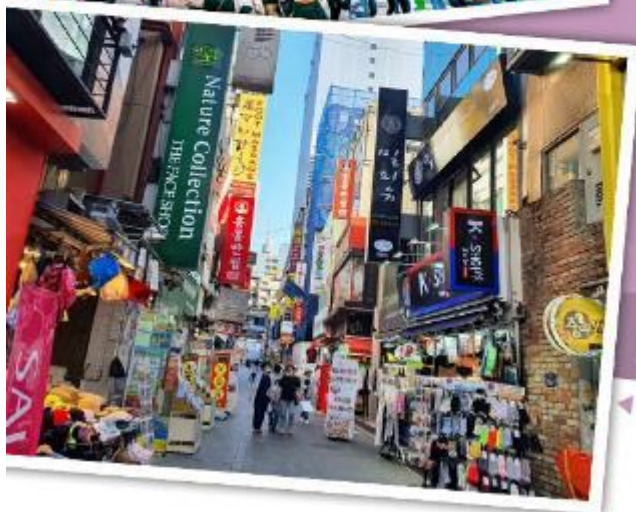
泡菜體驗

在走道上就聞到陣陣香濃的泡菜味，隨後進入教室內，由專業老師教您親身製作韓國傳統美食泡菜--每人分配白菜，老師先說明泡菜的醃醬如何調配，隨後一步一步跟著老師來做出屬於自己獨一無二的泡菜。





明洞時尚購物街



▶▶▶▶ 首爾SHOPPING首選! ◀◀◀◀

整個韓國流行指標的代表地區，舉凡國內外知名品牌服飾、運動用品、流行文具雜貨等當年度最新流行時尚商品均可在這裡購買到，明洞的魅力，絕對令您難以招架，是個購物天堂。



服裝批發市場/東大門

被指定為服裝批發特別商街之後，發展速度更加驚人。東大門的物品應有盡有，從各種小的流行裝飾品到男裝、女裝、鞋類，而且價格比其他地方都要便宜，因此這裡總是簇擁著來自地方城市的零售商和外國的商人以及觀光遊客們。

此地聚集有百貨、食品、書籍、家電用品...等生活必需品，為一整體性的批發市場，商品眾多豐富且價格優惠。在廣場的大帳棚內的「帳棚攤子」有許多韓國的風味小吃，令人垂涎三尺，您可在此享用美食及享受購物樂趣。





마당도서관
水原 星空圖書館
韓國 | 打卡必去



白種元燒肉餐廳



炭烤醬燒烤肉 + 豬肉泡菜鍋 (2人一鍋)



白種元餐廳

海鮮辣湯麵或榨醬麵二選一 + 招牌糖醋肉



部落客強力推薦
韓國必吃
吃到飽



영터리 생고기
荒謬的生肉

行程內容

	桃園中正機場→仁川 TPE/ICN BR160 15:15~18:45
第1天	今日集合於桃園國際機場，搭乘客機飛往韓國【仁川國際機場】，爾後專車接機，準備開始一連串韓國歡樂之旅。
早餐：	XXX 中餐：XXX 晚餐：機上套餐
	住宿： Riviera Verium Hotel 或 仁川海月觀光飯店 或 AIR SKY HOTEL 或同級
第2天	小法國村+義大利村→昭陽江 SKY WALK 天空步道→東大門綜合商場
	【小法國村】小法國的設計概念是以「花、星星、小王子」為主題，也是小王子故事的主題樂園。另外在這裡也可以看見許多法國象徵 - 「雞」的雕刻和藝廊，也可以聽見從 200 年歷史之久的音樂盒中放出的優美旋律的音樂盒店，以及花草芳香店、紀念品店等，更可體驗獨特的法國文化。
	【昭陽江 Sky Walk 天空步道】位於春川衣巖湖，橋面從岸邊延伸至湖中的斑鰻魚雕像前，整體皆以透明玻

	<p>璃打造的觀景設施，可以讓人感受走在水面上的刺激感，是全韓國最長的玻璃大橋，總長 174 米。另外，衣巖湖中央的圓形廣場還能欣賞周邊景觀，夜間配上照明更顯得五彩繽紛。</p> <p>【東大門市場】是首爾最具代表性的市場之一，東大門的物品應有盡有，從各種小的流行裝飾品到男裝、女裝、鞋類，而且價格比其他地方都要便宜，因此這裡總是簇擁著來自地方城市的零售商和外國的商人以及觀光遊客們。</p> <p>註 1：韓國導遊不提供換錢服務，請自行兌換韓圓。許多商家是現金交易，不收信用卡，記得準備現金購物。</p> <p>註 2：東大門設計廣場內各展覽館入內參觀時，敬請自行支付門票費用。</p> <p>早餐：飯店內用 中餐：春川鐵板雞風味+年糕 +馬鈴薯+飲料暢飲 晚餐：★部落客推薦★荒謬的生肉~超厚五花肉吃到飽+大醬湯+季節小菜</p> <p>住宿：Riviera Verium Hotel 或 仁川海月觀光飯店 或 AIR SKY HOTEL 或同級</p>
第 3 天	<p>水原 Starfield 星空圖書館 2.0→愛寶樂園 (含全日卷)</p> <p>【水原 Starfield 星空圖書館 2.0】是韓國第二座星空圖書館，於 1 月 26 日正式開幕，地點位於水原市最大的購物中心 Starfield 水原裡面，擁有令人印象深刻的空間設計，挑高 4 層樓的高聳的天花板建築及宇宙星球的模型，散發著宏偉的氛圍，絕對是 2024 年出遊韓國的最新打卡景點。</p> <p>【愛寶樂園】於京畿道龍仁市，占地面積 450 多萬坪，裡面有各項刺激又有趣的遊樂設施、隨季節盛開不同花卉的植物園及妙趣橫生的野生動物園，冬天還有雪橇場，是個深受大人小孩喜愛的歡樂世界。</p> <p>早餐：飯店內用 中餐：【黑白大廚】白種元餐廳炭烤醬燒烤肉+豬肉泡菜鍋 (2 人一鍋) 晚餐：方便遊玩每人發放韓幣 6000</p> <p>住宿：Riviera Verium Hotel 或 仁川海月觀光飯店 或 AIR SKY HOTEL 或同級</p>
第 4 天	<p>德壽宮→韓流時尚彩粧店→北村韓屋村 (韓國 SNS 熱門打卡景點)→韓國文化體驗營 (DIY 泡菜+韓式點心+韓服體驗+海苔博物館)→首爾明洞</p> <p>【德壽宮】德壽宮是朝鮮王朝最後的宮殿，位於大韓民國首爾市，宮內有許多朝鮮早期的歐式建築。</p> <p>【北村韓屋村】是保存了韓國傳統房屋的地方，「北村」是指位於景福宮 (朝鮮時代的宮殿) 與昌德宮 (朝鮮時代的宮殿) 之間的區域。這裡有許多朝鮮時代的兩班士大夫居住過的傳統宅邸，因此北村不是只為了提供觀賞的民俗村，而是以人們實際生活過的村子，11 個洞 900 餘棟韓屋為主體的觀光景點。</p> <p>【泡菜文化體驗】由專業老師教您親身製作韓國傳統美食泡菜，老師先說明泡菜的醃醬如何調配，隨後一步一步跟著老師來做出屬於自己獨一無二的泡菜。隨後穿上由現場放置的展示衣，幫大家依照身材挑選傳統的韓服，並在古色古香的場景前照相留念喔！</p> <p>【首爾明洞】整個韓國流行指標的代表地區，舉凡國內外知名品牌服飾、運動用品、流行文具雜貨等當年度最新流行時尚商品均可在這裡購買到。明洞的魅力，絕對令您難以招架，是個購物天堂。</p> <p>早餐：飯店內用 中餐：寶寶廚房~超級海鮮鍋 (活章魚.鮑魚.蟹.貝類) 晚餐：【黑白大廚】白種元餐廳海鮮辣湯麵或榨醬麵二選一加招牌糖醋肉</p> <p>住宿：AIR SKY HOTEL 或 仁川海月觀光飯店 或 Riviera Verium Hotel 或同級</p>
第 5 天	<p>拉麵 DIY 體驗館 (贈送拉麵 DIY 一份)→韓國超市巡禮→松月洞彩繪童話村+中國城→Mohegan INSPIRE 綜合娛樂度假村迎仕柏數位大道 (LED 數位大道)→好客空間 HiKR→仁川→桃園中正機場 ICN/TPE BR159 19:45~21:40</p> <p>【松月洞彩繪童話村】位於仁川中國城旁，在看到可愛的彩虹愛心拱門時，代表仁川童話村就抵達了，隨即開啟大家的童話世界之旅，整個街道充滿了童話的純真氣息，這裡的房子不像是其他的壁畫村，只是在房子上塗鴉，而是做立體的設計。</p>

【Mohegan INSPIRE (LED 數位大道)】位於韓國仁川永宗島的「迎仕柏度假城」，該度假城毗鄰仁川國際機場，是一個大型綜合娛樂度假城，提供最奢華的度假遊樂設施、水上樂園、飯店客房和餐廳等設施。其中的「極光道」配備了一個長達 150 米的 LED 螢幕，定時播放 3D 動畫，讓遊客身歷其境。

【好客空間 HiKR】於韓國觀光公社首爾中心全新開幕的「好客空間 (HiKR GROUND)」，是可以體驗 K-POP 文化與媒體藝術的韓國旅遊宣傳館。好客空間 (HiKR GROUND) 一名有著韓國 (KR) 向遊客致上問候 (Hi)，以及期待這裡能成為來自世界各地遊客的遊樂場 (Playground) 的含義。

早餐：飯店內用 中餐：韓式豬肉湯飯+季節小菜 晚餐：機上套餐

住宿：溫暖的家

注意事項

《成團人數》

本行程最低出團人數 16 人以上 (含)，最多為 42 人以下 (含)，台灣地區將派遣合格領隊隨行服務。

《行程費用不包含以下項目》

1. 售價不含全程領隊、導遊及司機之服務費，每人每日 300 元台幣。
2. 個人新辦護照費用。
3. 旅遊平安保險及旅遊不便險。
4. 若於韓國確診時之隔離飯店及相關車資等費用。
5. 返台檢疫要求之檢測、隔離飯店及相關車資等費用。
6. 純係私人之消費：如行李超重費、自購商品、飲料酒類、洗衣、電話、電報及私人交通費。
7. 若為一位大人 或 一位大人帶一位嬰兒報名參加，或需求單人入住一間房，需加收單房差。
8. 一經確認後如個人因素取消或被拒絕入境韓國，將無法申請退費。
9. 團體旅責險不包含當地染疫後的所有醫療費用。

《德威航空注意事項》

1. 此團型使用團體機位，航班不可指定、不可延回、不可更改進出點、不可指定座位。
2. 若需指定航班，建議改訂個人機票，以確保訂到您所需之航班，加價幅度依各航空公司之規定，另外提供報價。
3. 航空公司保留航班時間調整及變更之權利。
4. 此航班包含手提行李 10 公斤來回，拖運行李 20 公斤來回。
5. 此航班機上不含餐食和水。
6. 請務必於起飛前 3 小時抵達機場辦理登機手續，逾時關櫃旅客需自行負責。
7. 德威航空關櫃時間為起飛前 45 分鐘，逾時未能辦妥登機手續敬請自行負責。

《參團須知與相關提醒》

1. 以上行程僅供參考，正確之行程內容、班機時間、降落城市及住宿飯店，請以行前說明會資料為準。
2. 團體若為特殊拜會團、會議參展團、學生團體，不適用於本行程之報價，需另行報價。
3. 本行程恕不接受韓籍旅客及其家屬參團;當地參團須提供來回電子機票，恕不接受於韓國打工度假及工作者參團。
4. 特殊規定如下：參加本行程若逢以下條件限定，費用需另計：
A.此行程報價限持中華民國護照散客參團適用，整組包團、參展團、會議團、學生團等特殊團體需另行估價，詳情請洽詢您的服務人員。旅客若提供或隱瞞不實資料經查明屬實，本公司有權拒收訂單，此為維護雙方誠信及旅遊品質，造成不便之處，敬請見諒。
B.學生及外籍人士 (不含韓國籍)，單持一本外國護照者，每人需加收 NTD6,500 元。

C.單筆訂單不足 24 歲及 65 歲以上報名人數不可超過半數，若超過半數則價格另議～請洽業務人員。

D.此行程報價僅適用於正常之散客報名，如遇特殊團體則團費需另計～請洽業務人員。

5. 本行程設定為團體旅遊行程，故為顧及旅客於出遊期間之人身安全及相關問題，於旅遊行程期間，恕無法接受脫隊之要求；若因此而無法滿足您的旅遊需求，建議您另行選購團體自由行或航空公司套裝自由行，不便之處，尚祈鑒諒。亦不接受單幫客，僅能接受持台灣護照之旅客參團，持非台灣護照者，請洽業務人員另行報價確認。
6. 本團體行程景點若客人不參加者，視為自動棄權，恕無法退費，本產品報價中所含景點門票等均按旅行社扣價核算，旅客不再享受其他折扣與優惠，亦不另行退還差價。
7. 為考量旅客自身之旅遊安全並顧及同團其它團員之旅遊權益，年滿 70 以上及行動不便者之貴賓須有同行家人，方始接受報名，不便之處，尚祈鑑諒。
8. 韓國因響應環保減少廢氣、汽機車、大型車停車超過 3 分鐘即須熄火關閉引擎，否則將會記點罰款，故司機會等客人上車後再開引擎及空調，請見諒！