

台中高松.花現四國櫻紀行.龍馬傳奇6日～  
魔女宅急便遨遊小豆島絕色觀景纜車、道後古溫泉、  
大步危+葛藤橋、賞櫻勝地秘境





### Oboke Gorge Sightseeing Boat

## 大步危小步危

大步危，小步危的意思諸說紛紜，有一說是指山腹間危險地帶，也有說無論是種危險之地帶，搭乘大步危遊覽船由大步峽出發順流而下更可進一步體驗山谷之美，沿途溪谷岩壁交錯，可見識到德島縣天然紀念物—含礫變岩形成之蠅蝠岩，獅子岩等特殊奇景。



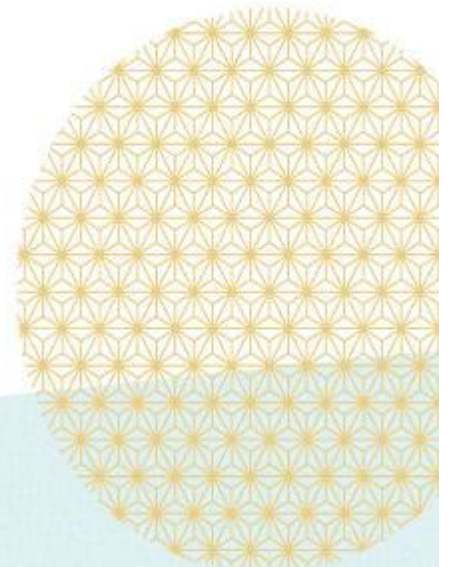
### 葛藤橋

四國中部的祖谷地區，自然壯觀的美景為日本三大秘境之一，祖谷屬於劍山國定公園，四國第二高峰的劍山為四國山地的群峰所包圍，形成吉野川源頭的祖谷川的清流，蜿蜒曲行於群山之間形成深深溪谷。祖谷川上長約45米、寬約2米，距離水面約15米的葛藤橋，是用藤蔓編製的。是日本三大奇橋之一，被指定為國家的重要民俗文化財產。



### 桂濱公園

桂濱公園位於日本高知縣高知市浦戶地區的一處沙灘，是高知市主要的觀光景點，這裡自古以來就是知名的賞月勝地，高知民謠「夜來小調」的歌詞描述的也是此地的情景。日本幕末時代的英雄、明治維新主要人物，高知縣的驕傲—坂本龍馬銅像在這兒面向太平洋高高佇立著，是此地的一大看點！



# 小豆島

Shodoshima



瀨戶內海中僅次於淡路島的第二大島，面積約153平方公里，氣候溫暖有如地中海，適宜種植柑橘及橄欖，約100年前開始種植橄欖，成為日本橄欖的發祥地，橄欖油與醬油、素麵是島上三大特產。特產除了手工素麵和醬油的著名產區，還有許多天然的橄欖油製品。

Twenty-four  
eyes

## 二十四瞳映畫村

是以電影和文學為主題的村莊。以著名的作家壺井榮所名著的二十四瞳，是敘述一位女教師和12位學童的感人故事。此電影的場景皆在此拍攝，至今仍就保留著當時拍攝的場景，課桌椅、老師的家、茶館、以及學童的作品，保存的相當完整。



## 寒霞溪公園

歷經二百萬年歲月的洗禮形成的奇岩，被選為日本百大風景名所。三大溪谷美景之一同時也是四國另一個響亮的招牌。搭乘纜車緩緩而上，站在高達612公尺的山頂上視野頓時開闊，瀨戶內海天海一色的明媚風光一切盡收眼底。



## 栗林公園

Ritsurin  
Garden

以翠綠的紫雲山為背景，公園總面積約23萬坪(約3.5個東京巨蛋)，是日本最大最廣的庭園。園內共建造有六個池塘和13座假山，其中區分為池泉迴遊式的南庭以及西洋風的北庭，屬於江戶時代的大名庭園。

## 西島園藝區

特別安排前往花與水果的樂園，總面積6公頃的西島園藝園地，這裡是一年之中都可以品嚐到哈密瓜和西瓜的設施，園內種植了很多熱帶的花草與四季花卉，入口上方是日本很少見的楊桃。想品嚐美味的日本水果來這裡就沒錯了。在園區內能被五顏六色的花卉包圍，在您享受西瓜與哈密瓜的香甜同時，滿足了您視覺與味覺的感官饗宴，還可以參觀本園引以為傲的溫室栽培區，了解園區植果的用心。

★特別贈送 半顆香甜哈密瓜冰淇淋塔(兩人一份)



## 中野烏龍麵學校

讚岐的烏龍麵之所以出名，也自然有其與眾不同的地方。想要親手試試做烏龍麵，那麼非試試人氣第一、位於香川縣金刀比羅宮參道口的中野烏龍麵學校。在這裡，可以透過渾身充滿動感的烏龍麵達人松永澄子的示範，在她邊聽音樂、邊跳舞的逗趣動作帶領下，學習完成和麵、揉麵和「揉」麵的過程。

## ★ 團費說明：

團費包含：返經濟艙機票、旅責險和行程所列包項目

團費不含：詳細請見注意事項【費用不包含說明】

### 【航班參考】

天數	出發時間	抵達時間	起飛-抵達城市	航空公司	航班編號
第 1 天	08:50	12:20	RMQ/TAK	星宇航空	JX300
第 6 天	13:20	15:40	TAK/RMQ	星宇航空	JX301

### 【行程表】

## ★ 第 1 天 台中國際機場 / 高松空港 - 人氣攝影景點～父母之濱天空之鏡美景 - 【賞櫻】道後溫泉街散策～神隱少女油屋、少爺音樂鐘～※贈送放生園 古溫泉足湯體驗 - 道後溫泉

【神隱少女油屋、少爺音樂鐘】來到這裡一定要來參觀「神隱少女油屋」，這裡是宮崎駿動畫片「神隱少女」油湯場景。在溫泉街旁的紅身綠頂「少爺音樂鐘」從早上八點到晚上十點每到整點時分，叮叮噹噹的音樂聲中形形色色的人偶陸續登場，隨著繽紛的音樂擺動，吸引在場每位遊客的注目。

【道後溫泉】傳說浸泡於千年古湯之中為當地人長生之秘密。據說約3000年前開池，號稱日本最古老的溫泉。自古以來便吸引無數的文人墨客、文化氣息相當濃郁。這裡可深刻感受日本文學家夏目漱石小說《少爺》裡的意境，濃濃的文學味配上蒸汽火車、內子町老街、道後百年溫泉，漫步道後溫泉街，讓人沉浸在濃濃的傳統日式風情裡。



住宿：道後溫泉椿館別館 或 道後溫泉椿館 或 HOTEL 奧道後 或 道後溫泉 LUNA PARK 或 道後溫泉大和屋本店 或同級

早餐：溫暖的家

中餐：機上套餐+特別贈送～精緻小壽司+天婦羅+綠茶 ¥2500

晚餐：飯店迎賓宴會料理或飯店迎賓自助餐

## ★ 第 2 天 【賞櫻】松山城公園（搭乘纜車、不上天守閣）- 安藤忠雄設計～坂上之雲博物館（若遇休館則改走少爺列車博物館）- 大步危·小步危～仙境溪谷遊船趣 - 【賞櫻】秘境祖谷溪·葛藤橋（日本三大奇橋之一）- 桂濱公園散策～坂本龍馬紀念銅像 - 2023 年重新開幕～桂濱海之露台商店街 - 高知溫泉



【**松山城**】巨石矗立、莊嚴雄偉、規模之大，為大天守閣與小天守閣連立式的日本三大平山城之一，建築巍峨，讓人遙想此地的光榮時代，處處瀰漫著古代侯國的風範。

【**坂上之雲博物館**】由司馬遼太郎所著的小說《坂上之雲》描述了松山藩出身的秋山好古、秋山真之兄弟及正岡子規 3 人於明治時代日本邁向近代化國家的故事，是司馬遼太郎代表的小說之一。也於 2009 年改編為電視劇，受到了極大的好評。坂上之雲博物館開館於 2007 年，由日本知名建築師安藤忠雄所設計，以大膽的三角形設計使來館者能夠以欣賞洄游式庭園的方式參觀以三角形斜坡串聯起的展廳。安藤先上在坂上之雲博物館的空間設計上所注重的是讓觀眾邊與歷史同行，同時能夠感受小說中明治時代的精神並進行獨立思考。

【**德島大步危小步危**】大步危，小步危的意思諸說紛紜，有一說是指山腹間危險地帶，也有說無論是極危險之地帶，搭乘大步危遊覽船由大步峽出發順流而下更可進一步體驗山谷之美，沿途溪谷岩壁交錯，可見識到德島縣天然記念物--含礫變岩形成之蝙蝠岩，獅子岩等特殊奇景。

【**秘境祖谷溪·葛藤橋**】四國中部的祖谷地區，自然壯觀的美景為日本三大秘境之一，祖谷屬於劍山國定公園，四國第二高峰的劍山為四國山地的群峰所包圍，形成吉野川源頭的祖谷川的清流，蜿蜒曲行於群山之間形成深深溪谷。祖谷川上長約 45 米、寬約 2 米，距離水面約 15 米的葛藤橋，是用藤蔓編製的。是日本三大奇橋之一，被指定為國家的重要民俗文化財產。

【**桂濱公園**】桂濱公園位於日本高知縣高知市浦戶地區的一處沙灘，是高知市主要的觀光景點，這裡自古以來就是知名的賞月勝地，高知民謠「夜來小調」的歌詞描述的也是此地的情景。日本幕末時代的英雄、明治維新主要人物，高知縣的驕傲 - 坂本龍馬銅像在這兒面向太平洋高高佇立著，是此地的一大看點！

住宿：土佐御苑 或 高知高砂飯店 或 土佐皇家溫泉飯店 或 三翠園溫泉飯店 或同級

早餐：飯店內享用

中餐：大步危香魚鄉村料理 ¥  
2500

晚餐：飯店迎賓宴會料理或飯店  
迎賓自助餐

★ 第 3 天 【賞櫻】日本百大賞櫻勝地～鏡野公園 - 西島園藝園區～果物與花的樂園★特別贈送半顆香甜哈密瓜冰淇淋塔 - 中野烏龍麵學校～品嚐親手 DIY 的烏龍麵 - 米其林三星美景：栗林公園（典型日本庭園、75 萬平方公尺的繪畫世界） - 高松 AEON 購物中心 - 香川溫泉



【鏡野公園】位於高知縣香美市的鏡野公園，是高知縣內數一數二的著名賞櫻地，也被選為「日本賞櫻著名景點 100 選」。春季園內染井吉野櫻與八重櫻等多種櫻花爭相綻放，其中又以全長 200 公尺的櫻花隧道最為熱鬧，每年都吸引許多旅客慕名前來。

【西島園藝區】特別安排前往花與水果的樂園，總面積 6 公頃的西島園藝園地，這裡是一年之中都可以品嚐到哈密瓜和西瓜的設施，園內種植了很多熱帶的花草與四季花卉，入口上方是日本很少見的楊桃，想品嚐美味的日本水果來這裡就沒錯了。在園區內能被五顏六色的花卉包圍，在您享受西瓜與哈密瓜的香甜同時，滿足了您視覺與味覺的感官饗宴，還可以參觀本園引以為傲的溫室栽培區，了解園區植果的用心。

★特別贈送半顆香甜哈密瓜冰淇淋塔

【中野烏龍麵學校】讚岐的烏龍麵之所以出名，也自然有其與眾不同的地方。想要親手試試做烏龍麵，那麼非試試人氣第一、位於香川縣金刀比羅宮參道口的中野烏龍麵學校。在這裡，可以透過渾身充滿動感的烏龍麵達人松永澄子的示範，在她邊聽音樂、邊跳舞的逗趣動作帶領下，學習完成和麵、揉麵和「踩」麵的過程。最棒的是，切好麵條後，便可以用自己做的麵條煮來吃。老闆娘非常會帶動氣氛，也因此讓中野烏龍麵的人氣非常高，許多日本電視節目也都喜歡找明星來這店裡面 DIY 搞笑，甚至連林志玲，還有台灣人熟悉的相馬茜與漫畫家手塚治虫等等都曾來過，在店內處處可見他們的照片。

【栗林公園】以翠綠的紫雲山為背景，公園總面積約 23 萬坪（約 3.5 個東京巨蛋），是日本最大最廣的庭園。園內共建造有六個池塘和 13 座假山，其中區分為池泉迴遊式的南庭以及西洋風的北庭，屬於江戶時代的大名庭園。栗林公園雖然沒被列入「日本三大名園」，但卻是日本最大最廣的庭園，而且可以說是四國（高松）最著名的景勝地，所以是旅遊四國的觀光團必定的行程。

住宿：湯元琴參閣溫泉飯店 或 湯元金毘羅溫泉華之湯 紅梅亭 或 櫻之抄 或 雷歐瑪 REOMA 森之湯溫泉 SPA 飯店 或 SECOND STAGE 櫻花莊溫泉飯店 或 新樺川觀光飯店 或 RIHGA ZEST 飯店 或 丸龜大倉飯店 或同級

早餐：飯店內享用

中餐：讚岐烏龍麵套餐+DIY 體驗 ¥ 2500

晚餐：飯店迎賓宴會料理或飯店迎賓自助餐

★ 第 4 天 搭乘渡輪（瀨戶內海、島影相映美景） - 小豆島觀光:金氏世界記錄最窄海峽～土瀨海峽（贈送證明書） - 【賞櫻】二十四瞳映畫村～電影: 24 瞳拍攝場景 - 小豆島醬之鄉～一休庵★獨家:特別贈送神秘小禮物 - 【賞櫻】橄欖公園～白色風車 - 寒霞溪～日本三大絕美溪谷之一（加贈來回觀景纜車） - 郵輪港口搭船 - 香川溫泉



【小豆島遊船觀光】在港口搭乘快艇遊船前往小豆島，沿途可欣賞瀨戶內海與海上島嶼的自然美景。

【土瀨海峽】全長 2.5 公里，而寬度只有 9.93 公尺，是被公認為世界第一窄的海峽。

【二十四瞳映畫村】是以電影和文學為主題的村莊。以著名的作家壺井榮所名著的二十四瞳，是敘述一位女教師和 12 位學童的感人故事。此電影的場景皆在此拍攝，至今仍就保留著當時拍攝的場景，課桌椅、老師的家、茶館、以及學童的作品，保存的相當完整。

【橄欖公園、寒霞溪】橄欖公園，小豆島是日本橄欖發祥地，園內有歐風建築和風車、香草園等。在橄欖紀念館內介紹橄欖從收穫到製成成品的過程。日本三大溪谷之一的寒霞溪，特別安排搭乘纜車，讓你在中漫步於自然美景中。寒霞溪由於自然景緻秀麗絕美，被列為日本三大美麗溪谷之一，島中部的寒霞溪是著名賞楓勝地，與九州耶馬溪、關東妙義山並列為日本三大賞景溪谷，搭乘纜車再走登山步道即到達山頂，天氣晴朗時，腳下瀨戶內海景觀一覽無遺。

住宿：湯元琴參閣溫泉飯店 或 湯元金毘羅溫泉華之湯 紅梅亭 或 櫻之抄 或 雷歐瑪 REOMA 森之湯溫泉 SPA 飯店 或 SECOND STAGE 櫻花莊溫泉飯店 或 新樺川觀光飯店 或 RIHGA ZEST 飯店 或 丸龜大倉飯店 或同級

早餐：飯店內享用	中餐：小豆島橄欖風味料理 ¥ 2500	晚餐：飯店迎賓宴會料理或飯店迎賓自助餐
----------	---------------------	---------------------

★ 第 5 天 【賞櫻】海之守護神～金刀比羅宮 - 江戶文化元年 220 年歷史～本家松浦酒造～清酒梅酒試飲 - 阿波舞會館～觀賞有趣的德島傳統祭典舞蹈 - 海景釣魚燒烤餐廳+生猛活魚料理+觀賞有趣的德島傳統祭典舞蹈 - 德島最新くるくる休息區 - 德島



【金刀比羅宮】因供奉著被稱為「金羅」的海上守護神而聞名，是健康、除災避禍、帶來好運的神明，因此自古以來一直香火興盛，位於象頭山山腰上的金刀比羅宮，參拜道路極長，到象頭山山腰的正宮為 785 級石階，站在

正宮前可一覽贊岐平原，在寶物館內收藏著 11 面觀音等寶物，另外在學藝參考館，展出由信徒們捐獻和奉納的各種工藝美術品。

【阿波舞會館】阿波舞為四國德島著名傳統舞蹈，而網羅馳名世界的阿波舞資料於一堂的「阿波舞會館」誕生於 1999 年 7 月。阿波舞已有 400 年的歷史，起源是在德島縣（古代的阿波國）開始盛行的一種盆



舞，目前仍以德島市所舉辦的最為盛大，為四國三大祭典、日本三大盆舞之一，另外與高圓寺阿波舞及南越谷阿波舞祭典合稱日本三大阿波舞。

住宿：Grandvrio Hotel 德島 或 JR CLEMENT 德島 或 大和魯內德島 或同級

早餐：飯店內享用

中餐：海景釣魚海鮮會席料理+  
生猛活魚料理 ¥ 5200

晚餐：飯店迎賓宴會料理或飯店  
迎賓自助餐

### ★ 第 6 天 飯店 - 高松空港 / 台中國際機場

早餐後，專車前往高松空港，機場商店街自由購物，本次旅程終告結束，在此感謝您的選擇參加，並且期待攔再相會，敬祝您旅途愉快，萬事如意，謝謝！

住宿：溫暖的家

早餐：飯店內享用

中餐：機上餐食

晚餐：溫暖的家

【本行程之各項內容及價格因季節、氣候等其他因素而有所變動，請依出發前說明會資料為主，不另行通知】