

<保證不走人蔘店+土產店+免稅店>花現韓國(升等一晚五星酒店)~
愛寶樂園(含一日卷)、浪漫盧登西亞歐洲村(含門票)、水原華城
(含門票)、塗鴉秀(含門票)、DIY 泡菜+韓式點心+韓服體驗五天
【德威航空、松山出發】



世界第七大遊樂園

愛寶樂園

於京畿道龍仁市，占地面積450多萬坪，裡面有各項刺激又有趣的遊樂設施、隨季節盛開不同花卉的植物園及妙趣橫生的野生動物園，冬天還有雪橇場，是個深受大人小孩喜愛的歡樂世界。

▶ [前往官網](#)

★木質過山車

許多喜好刺激的年輕人爭瘋前往搭乘。在77度陡坡上滑下的刺激體驗，以及過程長達3分鐘的快速感更是其最大特色。



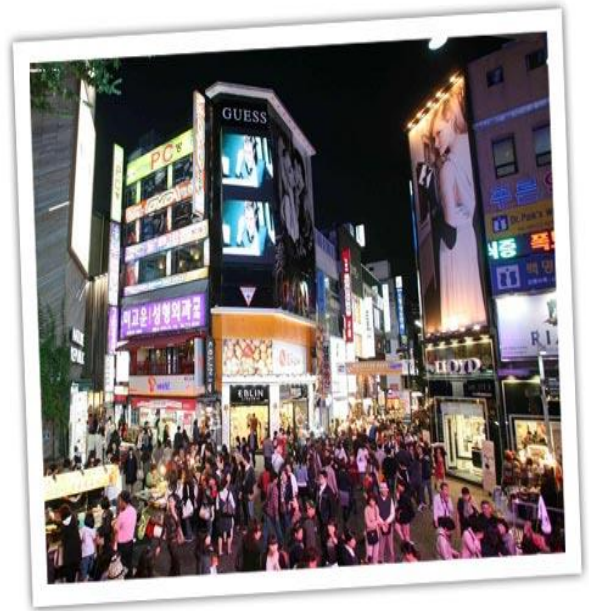
★野生動物世界

另外佔地1萬5千平方公尺，約210餘種共2,500多隻動物所居住的野生動物園，也是來到愛寶樂園千萬不可以錯過的。有野生動物園專車載著遊客們近距離欣賞獅子、老虎、黑熊等猛獸實際生活面貌。此外愛寶樂園一年之中都會舉辦各式各樣不同主題型態的活動慶典及以具有韓國最高水準的超大型遊樂設施為傲，並且在2005年愛寶樂園更榮獲世界主題遊樂原協會(IAAPA)所頒發之最佳花車遊行部門大獎，讓樂園中的花車遊行演出賣力而受到世界級的客觀認證。



逛街最愛首選/首爾明洞

和 逛街畫上等號的明洞，充斥著美利來、樂天百貨公司、AVATAR、HIHARRIET等高樓層的購物中心，還有許多知名度不高卻典雅的商店。明洞擁有吸引人群的獨特魅力，不管是要買飾品、運動鞋、皮鞋、靴子，或是中高價的商品，在明洞都可以找得到。雖然大型有名的賣場就在主要大馬路邊，但是只要再走進去一些，就會發現也有不少打折拍賣的店家喔！明洞最大的優點就是能夠享受在戶外逛街購物的休閒自在，而且各種款式和尺寸的商品應有盡有，使它成為逛街的首選。



韓服 身體 體驗

穿上由現場放置的展示衣，帮大家依照身材挑選傳統的韓服，並在古色古香的場景前照相留念喔！



泡菜 身體 體驗

在走道上就聞到陣陣香濃的泡菜味，隨後進入教室內，由專業老師教您親身製作韓國傳統美食泡菜--每人分配白菜，老師先說明泡菜的醃醬如何調配，隨後一步一步跟著老師來做出屬於自己獨一無二的泡菜。





陽平兩水里

這裡經常作為電影、廣告與電視劇、婚紗照的拍攝場景，也是攝影愛好者的取景地。當中以清晨瀟灑的水霧、古老電影中所出現的碼頭、冬天的雪景與日落時分最美~這裡是北漢江與南漢江的交會處，因而亦稱為「兩水里」。

韓屋間的文青風格

益善洞韓屋村

是位於首爾鍾路且歷史悠久的中心地帶，但相對來說，卻不太為人所知。但是近來因為有許多年輕藝術家和青年創業家落腳在此，並打造出十分具有個性的咖啡廳、餐廳以及手工藝品店等，讓益善洞成為能夠一次感受首爾多樣魅力的綜合文化空間，深受許多人的喜愛。而走在益善洞像迷宮的小巷內，會讓人有一種在進行尋寶之旅的感覺，現在就一起來一探究竟吧。



DRAWING:SHOW
HERO

前往官網

塗鴉秀

是一場顛覆大家想像的美術表演塗鴉，將作畫過程原封不動地搬上舞臺，直接呈現在觀眾面前，讓人感受其中的趣味與感動。在塗鴉表演中，帶領您讓您找回平日繁忙生活中所失去的笑聲，體驗不同的劇情和溫暖的感動。

行程內容

第 松山→金浦機場 TSA/GMP TW668 14:00~17:25

1 早餐：XXX 中餐：XXX 晚餐：韓國道地石鍋拌飯+涮涮鍋

天 住宿：[Riviera Verium Hotel](#) 或 [仁川海月觀光飯店](#) 或 GUEST HOUSE 或 [仁川 CHARIS](#)

[HOTEL](#) 或 [仁川 CAPITAL](#) 或同級

金浦現代 OUTLET→楊平浪漫兩水頭+檉樹(韓劇“她很漂亮”拍攝地)(季節性賞花)→Ludensia 盧登西亞歐洲村

第
2
天

【兩水頭里公園】這裡經常作為電影、廣告與電視劇、婚紗照的拍攝場景，也是攝影愛好者的取景地。當中以清晨瀟灑的水霧、古老電影中所出現的碼頭、冬天的雪景與日落時分最美~這裡是北漢江與南漢江的交會處，因而亦稱為「兩水里」。

【Ludensia 盧登西亞歐洲村】2023 年全新開幕的 Ludensia 歐洲村命名取自於「Luden」玩耍和「(Fanta)」sia」幻想，張眼就浸潤在充滿歐洲文化藝術的細緻空間，不光是戶外景觀漂亮，還有 4 個分別以「藝術&玩具」、「西洋古董」、「玩具車」、「火車」為主題的展覽館，另也有收藏黑膠唱片、老式電視、收音機、打字機、電車模型、縫紉機等大量，珍品的展間，讓人大開眼界。

早餐：飯店享用 中餐：濱海灣~總匯自助餐 晚餐：【北村家】豆腐鍋+營養石鍋飯+烤魚+季節小菜

住宿：[Riviera Verium Hotel](#) 或 [仁川海月觀光飯店](#) 或 [仁川 CHARIS HOTEL](#) 或 GUEST HOUSE 或水原 IVY 或同級

益善洞韓屋村(韓國 SNS 熱門打卡景點)→水原華城(季節性賞花)→愛寶樂園(含門票+自由券+遊行表演+四季花園)(季節性賞花) 鮮花狂歡節(3~4 月鬱金香慶典；4 月賞櫻花；5~6 月的玫瑰慶典；6 月賞薔薇)

第
3
天

【水原華城】是韓國京畿道水原市中央的一座堡壘。這個朝鮮堡壘由朝鮮王朝正祖從 1794 年到 1796 年建成，以紀念他的父親莊獻世子。莊獻世子在不遵守他的父親英祖自殺命令的情況下，被英祖命人關進米櫃內活活餓死。華城位於首爾以南的 30 公里，圍繞水原中央的大部分地區，堡壘包括金正王宮宮殿。1997 年經聯合國教科文組織列為世界文化遺產。

【愛寶樂園】於京畿道龍仁市，占地面積 450 多萬坪，裡面有各項刺激又有趣的遊樂設施、隨季節盛開不同花卉的植物園及妙趣橫生的野生動物園，冬天還有雪橇場，是個深受大人小孩喜愛的歡樂世界。

【益善洞韓屋村】是位於首爾鍾路且歷史悠久的中心地帶，但相對來說，卻不太為人所知。但是近來因為有許多年輕藝術家和青年創業家落腳在此，並打造出十分具有個性的咖啡廳、餐廳以及手工藝品店等，讓益善洞成為能夠一次感受首爾多樣魅力的綜合文化空間，深受許多人的喜愛。而走在益善洞像迷宮的小巷內，會讓人有一種在進行尋寶之旅的感覺，現在就一起來一探究竟吧。

早餐：飯店享用 中餐：荒謬的生肉~超厚五花肉吃到飽+大醬湯+季節小菜 晚餐：方便遊玩，敬請自理

住宿：[Riviera Verium Hotel](#) 或 [仁川海月觀光飯店](#) 或 GUEST HOUSE 或 [仁川 CHARIS HOTEL](#) 或 [仁川 SECRET](#) 或同級

第 4 天 德壽宮→高麗護肝寶→韓流時尚彩粧店→韓國文化體驗營(DIY 泡菜+韓式點心+韓服體驗+海苔博物館)→首爾明洞→HERO 塗鴉秀

備註：4 月賞櫻季節行程加走~汝矣島輪中路櫻花大道。

【塗鴉秀】結合了音樂、光線並利用幽默的表現，舞台表演結合各種畫作表現，將每幅畫變的栩栩如生，讓每幅畫在最後完成時都保證使您驚呼連連，讓您輕鬆地觀賞演出，同時體會最美的藝術氣息，您絕對不能錯過！※註：若遇秀休館或滿座，行程將作先後順序調整，不便之處敬請見諒！

【德壽宮】德壽宮是朝鮮王朝最後的宮殿，位於大韓民國首爾市，宮內有許多朝鮮早期的歐式建築。

【泡菜文化體驗】由專業老師教您親身製作韓國傳統美食泡菜，老師先說明泡菜的醃醬如何調配，隨後一步一步跟著老師來做出屬於自己獨一無二的泡菜。隨後穿上由現場放置的展示衣，幫大家依照身材挑選傳統的韓服，並在古色古香的場景前照相留念喔！

【首爾明洞】整個韓國流行指標的代表地區，舉凡國內外知名品牌服飾、運動用品、流行文具雜貨等當年度最新流行時尚商品均可在這裡購買到。明洞的魅力，絕對令您難以招架，是個購物天堂。

早餐：飯店享用 中餐：★米其林指南必比登推薦★百年土種蔘雞湯 晚餐：方便逛街，敬請自理

住宿：[國際五星索羅卡門酒店](#) 或同級

第 金浦機場→松山機場 GMP/TSA TW667 11:15~13:00

5 早餐：飯店享用 中餐：XXX 晚餐：XXX

天 住宿：溫暖的家 或同級

注意事項

《成團人數》

1. 本行程最低出團人數 16 人以上(含)，最多為 42 人以下(含)，台灣地區將派遣合格領隊隨行服務。

《行程費用不包含以下項目》

1. 售價不含全程領隊、導遊及司機之服務費，每人每日 300 元台幣。
2. 個人新辦護照費用。
3. 旅遊平安保險及旅遊不便險。
4. 若於韓國確診時之隔離飯店及相關車資等費用。
5. 返台檢疫要求之檢測、隔離飯店及相關車資等費用。
6. 純係私人之消費：如行李超重費、自購商品、飲料酒類、洗衣、電話、電報及私人交通費。
7. 若為一位大人 或 一位大人帶一位嬰兒報名參加，或需求單人入住一間房，需加收單房差。
8. 一經確認後如個人因素取消或被拒絕入境韓國，將無法申請退費。
9. 團體旅責險不包含當地染疫後的所有醫療費用。

《德威航空注意事項》

1. 此團型使用團體機位，航班不可指定、不可延回、不可更改進出點、不可指定座位。
2. 若需指定航班，建議改訂個人機票，以確保訂到您所需之航班，加價幅度依各航空公司之規定，另外提供報價。
3. 航空公司保留航班時間調整及變更之權利。
4. 此航班包含手提行李 10 公斤來回，拖運行李 20 公斤來回。
5. 此航班機上不含餐食和水。
6. 請務必於起飛前 3 小時抵達機場辦理登機手續，逾時關櫃旅客需自行負責。
7. 德威航空關櫃時間為起飛前 45 分鐘，逾時未能辦妥登機手續敬請自行負責。

《參團須知與相關提醒》

1. 以上行程僅供參考，正確之行程內容、班機時間、降落城市及住宿飯店，請以行前說明會資料為準。
2. 團體若為特殊拜會團、會議參展團、學生團體，不適用於本行程之報價，需另行報價。
3. 本行程恕不接受韓籍旅客及其家屬參團;當地參團須提供來回電子機票，恕不接受於韓國打工度假及工作者參團。
4. 特殊規定如下：參加本行程若逢以下條件限定，費用需另計：
 - A.此行程報價限持中華民國護照散客參團適用，整組包團、參展團、會議團、學生團等特殊團體需另行估價，詳情請洽詢您的服務人員。旅客若提供或隱瞞不實資料經查明屬實，本公司有權拒收訂單，此為維護雙方誠信及旅遊品質，造成不便之處，敬請見諒。
 - B.學生及外籍人士(不含韓國籍)，單持一本外國護照者，每人需加收 NTD6,500 元。
 - C.單筆訂單不足 24 歲及 65 歲以上報名人數不可超過半數，若超過半數則價格另議~請洽業務人員。
 - D.此行程報價僅適用於正常之散客報名，如遇特殊團體則團費需另計~請洽業務人員。
5. 本行程設定為團體旅遊行程，故為顧及旅客於出遊期間之人身安全及相關問題，於旅遊行程期間，恕無法接受脫隊之要求；若因此而無法滿足您的旅遊需求，建議您另行選購團體自由行或航空公司套裝自由行，不便之處，尚祈鑒諒。亦不接受單幫客，僅能接受持台灣護照之旅客參團，持非台灣護照者，請洽業務人員另行報價確認。
6. 本團體行程景點若客人不參加者，視為自動棄權，恕無法退費，本產品報價中所含景點門票等均按旅行社扣價核算，旅客不再享受其他折扣與優惠，亦不另行退還差價。
7. 為考量旅客自身之旅遊安全並顧及同團其它團員之旅遊權益，年滿 70 以上及行動不便者之貴賓須有同行家人，方始接受報名，不便之處，尚祈鑑諒。
8. 韓國因響應環保減少廢氣、汽機車、大型車停車超過 3 分鐘即須熄火關閉引擎，否則將會記點罰款，故司機等客人上車後再開引擎及空調，請見諒！