

《保證不走人蔘+保肝店》享去韓國德威陪你玩~南怡島、海苔飯捲DIY+韓服體驗、明洞商圈、塗鴉秀、美食饗宴五天  
(全程無自理餐食)【德威航空、高雄飛仁川】

獨家韓國炸雞+韓式披薩泡菜餅+韓式拉麵、海鮮刀切面+海鮮餅、春川雞排+金玉炒飯、烤肉吃到飽等

不給買

- 不走人蔘店
- 不進保肝店
- 不進土產店
- 不上攝影師

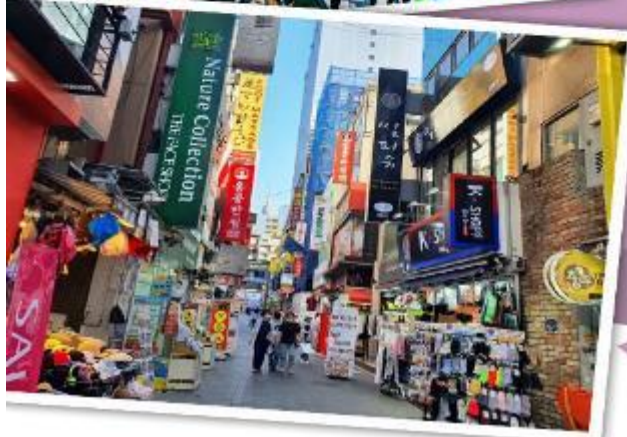


## 明洞時尚購物街



▶▶▶▶ 首爾SHOPPING首選! ◀◀◀◀

整個韓國流行指標的代表地區，舉凡國內外知名品牌服飾、運動用品、流行文具鞋貨等當年度最新流行時尚商品均可在這裡購買到，明洞的魅力，絕對令您難以招架，是個購物天堂。





## 南怡島 浪漫韓劇聖地

因朝鮮時代南怡將軍墓在此島內而為名，我們將安排搭乘渡輪前往南怡島，旅客可悠閒地欣賞韓國少有的人工湖泊美景。再前往劇中二旁杉木林立的愛情小路，在並列楸樹林道中，從枝葉中滲進霞光非常美麗。



### 旅遊 小知識

【南怡島】島上種滿各種美麗又高大的樹木，而且南怡島上的電線全面地下化，在底面上是看不見任何電線桿的，完整呈現自然景觀！



### #韓服體驗

換上古代傳統的禮服，您可成為最佳男女主角，於古色古香的傳統韓屋式場景內，捕捉美麗的倩影。



### #傳統海苔文化體驗營 韓式飯捲DIY

海苔是韓國重要的水產食品，也是韓國人喜歡的一個食品。海苔是在石頭裡長的海菜，把它乾燥來製作紫菜海苔，蛋白質很豐富，紫菜5張等於1個雞蛋，在海苔博物館裡，一半是工廠，一半是紫菜博物館，所以您可親眼看到紫菜製作過程。



**DRAWING:SHOW**  
**HERO**

前往官網



## 塗鴉秀

是一場顛覆大家想像的美術表演塗鴉，將作畫過程原封不動地搬上舞臺，直接呈現在觀眾面前，讓人感受其中的趣味與感動。在塗鴉表演中，帶領您讓您找回平日繁忙生活中所失去的笑聲，體驗不同的劇情和溫暖的感動。

한국 음식

# 韓國

# 好味道



部隊火鍋



韓式烤肉



韓國炸雞



馬鈴薯燉豬骨風味餐

## 行程內容

第 1 天	<p>高雄國際機場→仁川機場 KHH/ICN TW672 17:00~20:45</p> <p>今日集合於高雄國際機場，搭機前往韓國仁川機場。抵達後由可愛帥氣的導遊接往飯店入住。</p> <p>早餐：XXX 中餐：XXX 晚餐：宵夜炸雞餐+飲料（一房一份）</p> <p>住宿：<a href="#">仁川滿月飯店</a> 或 <a href="#">仁川 RUBY HOTEL</a> 或本尼客雅幸福飯店 或同級</p>
第 2 天	<p>楊平千年古剎【龍門寺】→四季四色·韓劇取景勝地【南怡島】→五感體驗春川之美【星巴克 THE 春川衣巖湖 R 店】（茶點自理）→昭陽江 SKY WALK 天空步道</p> <p>千年古剎【龍門寺】位於龍門山的山腰處，據傳龍門寺於新羅神德王 2 年由大鏡大師所創建，並於世宗大王時期重新修建。目前保存下來的有大雄殿和鍾閣等三處附屬建築。寺內有一棵樹齡超過 1100 年、高 60</p>

米、周長 14 米的古銀杏樹，是亞洲最大的銀杏樹，被指定為韓國第 30 號天然紀念物。

( 櫻花季期間龍門寺將改為前往【楊平葛山公園】 )

【楊平葛山公園】葛山約海拔約 76 公尺，位於楊平安養川之間，與龍王山遙遙相望，東邊部分因安養川長期的侵蝕作用而形成懸崖峭壁的特殊景緻；2016 年被選為首爾市主題散步道路。春天期間因為公園內盛開的櫻花，也成為了一個賞櫻勝地。

【南怡島】因朝鮮時代南怡將軍墓在此島內而為名，我們將安排搭乘渡輪前往南怡島，旅客可悠閒地欣賞韓國少有的人工湖泊美景。再前往劇中二旁杉木林立的愛情小路，在並列楸樹林道中，從枝葉中滲進霞光非常美麗。

【昭陽江 Sky Walk 天空步道】位於春川衣巖湖，橋面從岸邊延伸至湖中的斑鰻魚雕像前，整體皆以透明玻璃打造的觀景設施，可以讓人感受走在水面上的刺激感，是全韓國最長的玻璃大橋，總長 174 米。另外，衣巖湖中央的圓形廣場還能欣賞周邊景觀，夜間配上照明更顯得五彩繽紛。

早餐：飯店內早餐 中餐：春川雞排+金玉炒飯+季節小菜 晚餐：海鮮刀切面+海鮮餅+季節小菜

住宿： [仁川滿月飯店](#) 或 [仁川 RUBY HOTEL](#) 或本尼客雅幸福飯店 或同級

【馬場湖環湖散步路】+【馬場湖吊橋】→【韓國傳統美食體驗館】(海苔飯捲 DIY+韓服體驗) →【塗鴉秀】

【馬場湖吊橋】圍繞著馬場湖打造了美麗的公園與噴水池，處處設有方便訪客休息的長椅，還有種滿野生花的天空階梯，浪漫的沿湖步道，以及能更有趣地遊覽馬場湖的水上休閒運動，使馬場湖成為適合家庭與情侶的郊遊勝地。設於此地的馬場湖吊橋倚山傍湖，能欣賞到粼粼湖光與日落晚霞襯著周邊的樹木與山形成的美景。吊橋中間更有部分特別以防彈玻璃設置而成，給人彷彿走在湖面上的刺激感。

第 3 天 【韓國傳統美食體驗館(海苔飯捲 DIY+韓服體驗)】海苔是韓國重要的水產食品，也是韓國人喜歡的一個食品。海苔是在石頭裡長的海菜，把它乾燥來製作紫菜海苔，蛋白質很豐富，紫菜 5 張等於 1 個雞蛋，在海苔博物館裡，一半是工廠，一半是紫菜博物館，所以您可親眼看到紫菜製作過程。換上古代傳統的禮服，您可成為最佳男女主角，於古色古香的傳統韓屋式場景內，捕捉美麗的倩影。

【塗鴉秀】結合了音樂、光線並利用幽默的表現，舞台表演結合各種畫作表現，將每幅畫變的栩栩如生，讓每幅畫在最後完成時都保證使您驚呼連連，讓您輕鬆地觀賞演出，同時體會最美的藝術氣息，您絕對不能錯過！※註：若遇秀休館或滿座，行程將作先後順序調整，不使之處敬請見諒！

早餐：飯店內早餐 中餐：馬鈴薯燉豬骨湯+季節小菜 晚餐：烤肉吃到飽+季節小菜

住宿： [仁川滿月飯店](#) 或 [仁川 RUBY HOTEL](#) 或本尼客雅幸福飯店 或同級

首爾最美小路~德壽宮石牆路→時尚彩妝名店→人氣韓劇《淚之女王》取景地~汝矣島現代百貨 →明洞商圈

第 4 天 【德壽宮石牆路】是韓國首次引進綠色複合街道空間的概念，將既有的道路，以行人為中心重新翻修而成。德壽宮石牆路翻修過後，使得行人步道和車道得以共存，總長為 900 公尺。為了要保護環保的紅土磚以及行人的步行權，車道採用了石灰石進行施工。

【THE 現代百貨】《淚之女王》拍攝地，有首爾最美百貨之稱！跳脫過往的百貨思維，除了舒壓的購物體驗，也將「室外概念」搬進建築內——像是玻璃建構的屋頂，抬頭便能見藍天，也讓自然光灑落於內；隨處更可見植栽、瀑布和水池等造景，別有一分愜意。一共有八層樓購物空間，囊括各種時尚精品、韓國特色品牌、美食之外也結合許多藝術與設計空間，讓整間百貨更加多元。

【首爾明洞】整個韓國流行指標的代表地區，舉凡國內外知名品牌服飾、運動用品、流行文具雜貨等當年度最新流行時尚商品均可在這裡購買到。明洞的魅力，絕對令您難以招架，是個購物天堂。

早餐：飯店內早餐 中餐：韓國炸雞+韓式披薩泡菜餅+泡麵 晚餐：部隊火鍋+季節小菜

住宿：[仁川滿月飯店](#) 或 [仁川 RUBY HOTEL](#) 或本尼客雅幸福飯店 或同級

Mohegan INSPIRE ( LED 數位大道 ) →仁川機場→高雄國際機場 ICN/KHH TW671

13 : 25 ~ 15 : 55

**第 5 天** 【INSPIRE ( LED 數位大道 )】位於韓國仁川永宗島的「迎仕柏度假城」，該度假城毗鄰仁川國際機場，是一個大型綜合娛樂度假城，提供最奢華的度假遊樂設施、水上樂園、飯店客房和餐廳等設施。其中的「極光道」配備了一個長達 150 米的 LED 螢幕，定時播放 3D 動畫，讓遊客身歷其境。

早餐：飯店內早餐 中餐：XXX 晚餐：XXX

住宿：溫暖的家

## 注意事項

### 《成團人數》

1. 本行程最低出團人數 16 人以上 ( 含 )，最多為 42 人以下 ( 含 )，台灣地區將派遣合格領隊隨行服務。

### 《行程費用不包含以下項目》

1. 售價不含全程領隊、導遊及司機之服務費，每人每日 300 元台幣。
2. 個人新辦護照費用。
3. 旅遊平安保險及旅遊不便險。
4. 若於韓國確診時之隔離飯店及相關車資等費用。
5. 返台檢疫要求之檢測、隔離飯店及相關車資等費用。
6. 純係私人之消費：如行李超重費、自購商品、飲料酒類、洗衣、電話、電報及私人交通費。
7. 若為一位大人 或 一位大人帶一位嬰兒報名參加，或需求單人入住一間房，需加收單房差。
8. 一經確認後如個人因素取消或被拒絕入境韓國，將無法申請退費。
9. 團體旅責險不包含當地染疫後的所有醫療費用。

### 《參團須知與相關提醒》

1. 以上行程僅供參考，正確之行程內容、班機時間、降落城市及住宿飯店，請以行前說明會資料為準。
2. 團體若為特殊拜會團、會議參展團、學生團體，不適用於本行程之報價，需另行報價。
3. 本行程恕不接受韓籍旅客及其家屬參團;當地參團須提供來回電子機票，恕不接受於韓國打工度假及工作者參團。
4. 特殊規定如下：參加本行程若逢以下條件限定，費用需另計：
  - A.此行程報價限持中華民國護照散客參團適用，整組包團、參展團、會議團、學生團等特殊團體需另行估價，詳情請洽詢您的服務人員。旅客若提供或隱瞞不實資料經查明屬實，本公司有權拒收訂單，此為維護雙方誠信及旅遊品質，造成不便之處，敬請見諒。
  - B.學生及外籍人士 ( 不含韓國籍 )，單持一本外國護照者，每人需加收 NTD6,500 元。
  - C.單筆訂單不足 24 歲及 65 歲以上報名人數不可超過半數，若超過半數則價格另議 ~ 請洽業務人員。
  - D.此行程報價僅適用於正常之散客報名，如遇特殊團體則團費需另計 ~ 請洽業務人員。
5. 本行程設定為團體旅遊行程，故為顧及旅客於出遊期間之人身安全及相關問題，於旅遊行程期間，恕無法接受脫隊之要求；若因此而無法滿足您的旅遊需求，建議您另行選購團體自由行或航空公司套裝自由行，不便之處，尚祈鑒諒。亦不接受單幫客，僅能接受持台灣護照之旅客參團，持非台灣護照者，請洽業務人員另行報價確認。
6. 本團體行程景點若客人不參加者，視為自動棄權，恕無法退費，本產品報價中所含景點門票等均按旅行社扣價核算，旅客不再享受其他折扣與優惠，亦不另行退還差價。

7. 為考量旅客自身之旅遊安全並顧及同團其它團員之旅遊權益，年滿 70 以上及行動不便者之貴賓須有同行家人，方始接受報名，不便之處，尚祈鑑諒。
8. 韓國因響應環保減少廢氣，汽機車、大型車停車超過 3 分鐘即須熄火關閉引擎，否則將會記點罰款，故司機會等客人上車後再開引擎及空調，請見諒！