

【耀捷五星】 東方夏威夷~峴港巴拿山、會安古城度假五日

【航空公司】越捷航空 (桃園直飛峴港)

【出發日期】2024年7月起

【參考航班】(實際航班以航空公司公告出發前確認的航班編號與飛行時間為準)

程別	起飛地	抵達地	航班編號	出發時間	抵達時間
第一天	桃園	峴港	VJ8513	17:30	19:15
第五天	峴港	桃園	VJ8512	12:40	16:25

①請旅客於起飛前2小時報到，並務必於登機前45分再次確認登機門是否變更，以免有來不及登機之情形發生。

②如遇航空公司航班變動，本公司保有最後變動之權利。



越南峴港  **踏趣越南**

位於越南中部，古都順化的附近，區屬中南沿海地區。位列越南第四大城市，此地瀕臨南中國海、下轄五區兩島；距離北方的河內764公里、南方的胡志明市964公里。有制鞋、紡織、橡膠、水泥、造紙等工業。郊區產稻、玉米、橡膠。東南35公里則為聯合國世界文化遺產會安古鎮，從會安古鎮碼頭搭乘擺渡船出發則可以遊覽秋盆河明珠之迦南島 (Dao Cam Kim)，迦南島主要以水椰林及原生自然風光而聞名。



迦南島-體驗竹桶船之旅

迦南島位於會安對岸，於會安碼頭搭乘船隻約30分鐘之船程，會安秋盆河一條發源於寮國與越南邊境地帶橫穿越南的河流，河邊水鄉景色美不勝收。秋盆河會安這側商鋪林立；對岸也就是迦南島還尚未開發，是一片相對原始的自然生態風光，岸上密布著水椰林、檳榔樹，島上居民大多以捕魚及木雞維生。就讓我們體驗搭乘傳統竹桶船，穿越原始自然生態風光，及體驗樂釣螃蟹趣。

夜遊 會安古鎮

是15世紀到19世紀東南亞保存完好的傳統貿易港，其建築和街道樣式，受到土洋結合風格的影響，這種風格也體現在整個遺址的建築中。位於越南中部峴港市郊秋盆河北岸，會安江入海口的附近，距峴港市區約30公里，曾是歷史上著名的東方大港，作為一個海港城市迄今已有1500年的歷史，是東南亞保存較完好的傳統貿易港。



會安日本橋

SUNWORLD
BA NA HILLS

巴拿山



這裏已是法國人的避暑勝地，近年當地政府將巴拿山重新發展，打造成一個休閒度假區。在山上大興土木，不但建大佛、寺廟，還重修昔日法國人的酒窖、闢建室內機動遊樂場及大型空中城堡度假村等。猶如一個空中樂園，巴拿山登山纜車被 CNN 評為「世界最令人印象深刻的10條登山纜車之一」，擁有兩項金氏世界紀錄——世界最長的直達單軌登山纜車，最長的纜車路線長達5,801公尺，單程約需20分鐘；世界出發站及抵達站落差最大的纜車路線，落差高度約1,290公尺。



特別
安排



會安長尾船 & 放水燈體驗



五行山



原為海中島，多少年的變遷成了陸地上的山。一開始名為五羅山、五指山，位於峴港以東七公里處，西面有寒江，東面臨南中國海，在海邊平坦的沙灘上，金、木、水、火、土五座山峰（其中火山為雙峰）拔地而起，氣勢雄偉。

黃金佛手橋

金橋位於太陽世界巴納山天台花園，海拔1,414米。這座橋連接到馬賽和波爾多站，從山腳下或法國村莊的客人參觀花園。



♥ 峴港粉紅教堂

Da Nang Cathedral

熱門美拍景點 少女心大噴發

除了胡志明市，峴港也有一個粉紅教堂。這是在法國殖民時期遺留下來的古蹟，並於1924年正式啟用至今，有時候假日教堂內會有信徒唱詩歌；因獨特的哥德式建築與粉紅色外觀，《峴港粉紅教堂》成為熱門的打卡景點，教堂的上方有靈風傳道，因此又稱為《雞教堂》。

酒店安排（註：入住房間型態依當天飯店所提供之型態為主；圖片為僅供參考。）

Muong Thanh Luxury Song Han~入住峴港的市中心地帶

Muong Thanh Luxury Song Han Hotel 位於峴港市海洲郡，提供免費網路、室外游泳池和餐廳。館內活動包括卡拉 OK 和撞球。飯店設有健身中心、兒童遊戲區和燒烤設施。SPA 中心提供按摩服務。住客可於館內餐廳享用在地美食和國際料理。



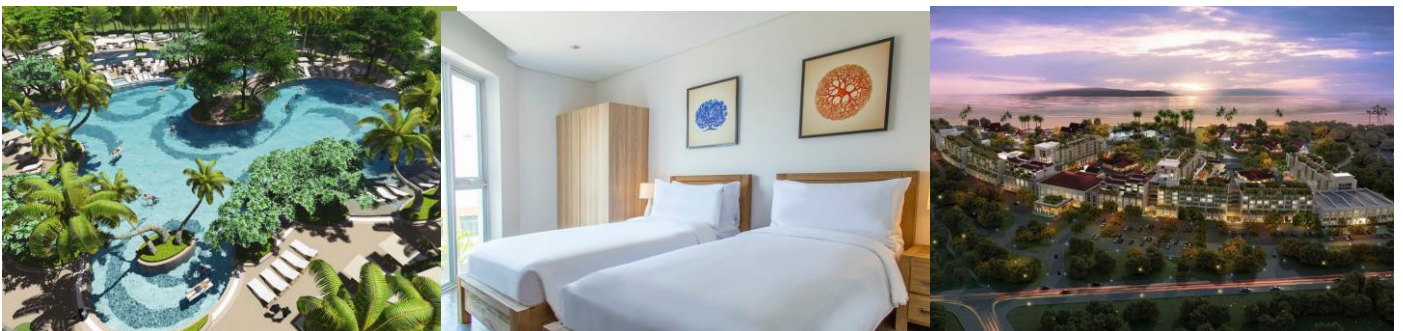
Risemount Premier Resort Da Nang

峴港羅斯蒙特精品度假村坐落於福美，優越的地理位置使它成為峴港一個令人嚮往的住宿選擇。在該地區觀光很容易，Danabeach、西西里亞酒店及 Spa 和 Danang Night Market 都在酒店附近。從酒店出發可方便前往市內的眾多著名景點，包括韓江游船、Long An Temple 和安隆古寺。酒店種類繁多的休閒設施能為每一位下榻于此的您創造多元化的休閒空間，這其中包括按摩室和室外泳池。酒店配置有會議廳和商務中心，定能滿足您商務活動方面的需求。外國旅客可以通過多國語言工作人員瞭解當地風土人情的相關信息。



會安古城 珍珠會安馨樂庭飯店 (Citadines Pearl Hoi An)

酒店坐落在 An Bang Beach 海灘的自然美景之中，方便客人前往會安 (Hoi An) 最受尊敬的景點，提供旅客所需的一切設施。度假村的設計和標志性景觀彰顯了令人驚嘆的海灘悠閑的感覺以及會安的美學和文化。無論是通過時尚的客房和公寓，獨特的美食和娛樂冒險，在令人眼花繚亂的海濱游泳池暢遊，特殊的購物之旅或由專職工作人員提供的真正服務，會安珍珠節慶公寓帶您體驗充滿活力和活力的生活 您可以在那裏找到最特別的體驗。



會安古城 貝勒裏夫會安酒店及 Spa (Bellerive Hoi An Hotel and Spa)

開業於 2022-06-30，相信無論您是一日游還是深度游，貝勒裏夫會安酒店及 Spa 都是您會安之行的不二選擇。在該地區觀光很容易，Cinnamon Beauty Salon & Spa、Green Eco Tour 和 Jack Tran 漁民體驗之旅都在酒店附近。從酒店出發可方便前往市內的眾多著名景點，包括 Cham Island (Cu Lao Cham)、Bãi biển Cửa Đại 和 Cam Thanh Eco Tour。



會安古城 會安閣畫廊酒店及 Spa (Le Pavillon Hoian Gallery Hotel & Spa)

2020-11-30 開業, 相信會安閣畫廊酒店及 Spa 周到的服務和一流的設施, 會讓您在會安開展一段難忘的旅行。附近很多景點, 包括 Local Buddy Tours、NA SPA 和 Pansee Spa 都離酒店不遠。



峴港海邊 Peninsula Hotel Danang

旅客們會發現 Travel、Nha Tho Giao Xu An Hai 和 Ms.Kim Foot Massage 距離酒店都不遠。酒店占盡地理之宜,【古樸優雅】峴港 THE'SPA 體驗、峴港韓江富貴號游船和 TRE Boutique Massage - Han River 離此都很近。酒店對客房的裝飾十分考究, 每間設施齊全的客房都配備有熨衣設備和衣櫃/衣櫥。除此之外, 配備有拖鞋的浴室是您消除一天疲勞的好地方。既能在 健身室揮灑汗水, 也可以在 Spa 放鬆身心。酒店的會議廳將熱情的服務與專業的素質完美地結合在一起。酒店會為旅客提供便捷的禮賓服務。



Peninsula

HOTEL

Peninsula擁有 263 間客房，最多可容納 526 位賓客。此外，酒店還提供許多配套設施，包括：會議室、餐廳、酒吧、無邊際泳池、健身房、兒童遊樂區，承諾為您的假期帶來許多精彩的體驗。

- Deluxe City Double: 21間
- Deluxe Ocean Double : 21間
- Deluxe Ocean Twin: 105 間
- Grand Ocean Double: 74 間
- Excutive Ocean Twin: 35 間

📍 84 Võ Nguyên Giáp, phường Mân Thái, quận Sơn Trà, TP Đà Nẵng



美食安排

- ★全程中越式餐食享用八菜一湯附水果及水酒（啤酒或可樂任選 1 瓶鋁罐裝、飯店內及自助餐與特殊餐食不含水酒）。
- ★請注意!!越式風味餐食，因民情風俗差異，常以長桌 4 人一桌用餐為標準自助（如 4 人一桌時為六菜一湯附水果及水酒）。
- ★特別安排『越式古城風味料理』，穿越時光的隧道，在古樸優雅的環境下享受越南中部風味美食。

購物站

全程 NO SHOPPING，不進購物站，讓您玩的開心無壓力。為了不讓您往為此行，當地專業的導遊們會精心與貼心於車上準備當地特殊的點心與零食，您可自由選擇購買。

自費項目

◎精油 SPA 按摩 90 分鐘，另外加贈茶飲 NT\$ 1000

每日詳細行程

第一天 桃園→岷港🚗會安

今日集合於桃園國際機場，搭乘班機飛往越南中部岷港國際機場。岷港為中部最大的深水港口及商業中心。由於位置良好，港口條件佳，自古以來就是重要的國際港口與轉運站，非常繁榮。此外，岷港亦是 2 ~ 15 世紀國事強大的占婆王國的首都，現今市區和近郊還留有占婆時期的遺跡。這裡是越南第三大城市，也是中部最大的海濱旅遊城市。

早餐：敬請自理	午餐：敬請自理	晚餐：蒸氣火鍋 10 美金（含水酒）
住宿：★★★★ Bellerive 或 Grand Sunrise 或 LePavillon Gallery 或同級		

第二天 會安【迦南島-體驗竹桶船之旅】🚗會安古城🚗會安傳統燈籠手作+越式下午茶】 🚗夜遊會安古鎮~乘長尾船放祈福水燈

專車前往會安碼頭搭乘船隻前往對岸【迦南島】，迦南島位於會安對岸，於會安碼頭搭乘船隻約 30 分鐘之船程，會安秋盆河一條發源於寮國與越南邊境地帶橫穿越南的河流，河邊水鄉景色美不勝收。秋盆河會安這側商鋪林立；對岸也就是迦南島還尚未開發，是一片相對原始的自然生態風光，岸上密布著水椰林、檳榔樹，島上居民大多以捕魚及木雕維生。就讓我們體驗搭乘傳統竹桶船，穿越原始自然生態風光，及體驗樂釣螃蟹趣。

【會安古城】1999 年聯合國教科文組織將會安古城定為世界文化遺產 會安古城 (Hoi An) 是中國人在南越定居的第一個城市，漫步古城老街，映入眼簾的都是熟悉的漢字。明末清初之時，有五位明朝大將軍不願投降清朝，攜家帶眷渡海在這兒安身立命。鄭和下西洋到越南時，就是停留在會安，從此帶來了華人移民。要感受會安古城濃厚的中國氣息，要到 Lei Loi 及 Tran Phu 兩大老街，兩旁盡是已屹立了數百年的古老中式建築，建築由山牆、彩色鴛鴦瓦蓋頂、硬木做成的柱椽、門扇、紅牆綠瓦組成深宅大

院，無論是屋子的結構、佈置及傢俱，都極富中國氣息。後來法國人新蓋的法式古典庭園式建築夾雜在古城之間，依著秋盤河而建，悠閒又浪漫。法式建築外形漂亮、線條優美，外牆裝飾歐洲文藝復興時期的雕塑，頗具藝術性。會安現今古建築的式樣、街道的佈局，體現了中、日、越文化與建築風格的結合。既展現了中、日式建築的古樸和優雅，又融入越南人的自然審美觀和生活情趣，人文文化傳統得到良好、完整的保存。雖然經歷了多年的戰爭，會安古城卻沒受到破壞。幾個世紀過去了，小城依然保留著曾經的朴拙古韻。

【古鎮下午茶】 古城的午後，是多愁的，放鬆心情讓濃濃的咖啡香、靜謐的文化氣息，心靈感受古城的獨特魅力，輕鬆度過午後時光。

【會安傳統燈籠製作】 安排前往『會安手工燈籠藝術教室』，在專業師傅教導下，製作一個屬於您獨一無二的手工燈籠吧！

【祈福水燈】 秋盆河 (Thu Bon River) 孕育會安城的興盛，從夕陽到夜晚散發不同風情，有許多小販會在河岸旁兜售水燈和搭人力扁舟遊河。特別安排貴賓體驗放水燈，放水燈前許下心願讓水燈搭載上心願一起搖曳在秋盆河中，好不浪漫！



早餐：飯店內享用 午餐：飯店內用花蟹火鍋風味餐 16US (含水酒) 晚餐：港點風味 10US (含水酒)

住宿：★★★★ Bellerive 或 Grand Sunrise 或 LePavillon Gallery 或同級

第三天 會安 五行山(含上行電梯) 美溪沙灘 最美海灣~山茶半島+靈應寺 IG 熱門打卡點~粉紅大教堂 APEC 石雕公園 漢市場 途經峴港地標：龍橋、韓江畔美麗夜色

【五行山 Marble Mountains】 參觀越南獨特全球獨有的地貌景觀；此山乃根據五行來排名：金、木、水、火、土的五座山，其中以水山最大最高也最著名。特別安排貴賓們搭乘登山電梯登山步行下山沿途欣賞越南中部特有的秀麗風景及獨樹一格風光景色。水山上有不少寺廟和洞穴，昔日占婆族佔領時期是崇拜印度神祇的聖地，如今已被改建為鎮山廟宇，同樣也保留了戰爭時的痕跡，這些磨滅不了的歷史無時不在告誡著人們戰爭的殘酷和無情。

【世界六大美麗沙灘之一】 的海上絕景，享受著擁抱與親吻大自然的洗禮。許多中外旅客必遊的拍攝地。沙灘海岸連綿三十多公里。

【山茶半島 & 靈應寺】 山茶半島形成了一個自然的屏風，為峴港阻擋颱風，距越南峴港市中心 13 公里，長 15 公里，最寬處 5 公里，最窄處 1 公里，最高峰 696 米，有原始林 4370 公頃，珍稀動物有爪哇猴、長尾猴、紅臉雞等等。半島上崗巒起伏，林木繁茂，並有鳥獸出沒，已被劃為森林保護區。峴港市政府為了護佑黎民百姓，保護峴港這個海港城市，特地在山茶半島矗立著了一座高 68 公尺的【望海

觀音像，據說是亞洲第一高，以白大理石做成，肅穆莊嚴，而**【靈應寺】**終年香火繚繞，吸引著越南各地的善男信女前來參拜。站在山茶半島，遠眺整個峴港一覽無遺，風景美麗！面朝大海，心情開闊就像無邊的海洋。

山茶半島還有這許許多多的神話。據說很久很久以前，這裡常常可以觀察到仙女，她們會降落下山茶半島的山頂一起下棋嬉戲。很多當地人和遊客都喜歡在山頂上流連，因為這裡可以看到整個峴港的面貌，弓形海岸形成的峴港。

峴港市區最夯景點**【IG 打卡地~粉紅大教堂】**為於法國統治時期 1923 年建成，是峴港最大而且最古老的教堂。哥德式建築，後院還有聖母像，屋頂上有隻風向雞，當地人又稱「公雞教堂」。教堂外牆是浪漫的粉紅色，外圍的柱子是希臘式，在教堂前面是一個拍照的好地方，這裡是當地人參拜之地，粉紅色外觀教堂甚是可愛也是遊客愛拍之處。

【APEC 石雕公園】展示 21 個成員經濟體藝術家創作的雕塑。APEC 公園位于韓江邊上，總面積約 3 0 0 0 0 平方米，核心為雕塑花園。2 1 個雕塑展示不同經濟體的豐富文化，並呼應此次會議主題“打造全新動力，開創共用未來”。公園內的雕塑作品風格各異、豐富多樣，包括越南的《起源》，美國的《雲船》、日本的《智慧之光》、印度尼西亞的《帆船》等。

【Han Market 漢市場】為峴港市區兩大市場之一，分為兩層樓，一樓賣生鮮蔬果食品乾貨及小吃攤，二樓為服飾等。市場內比想像中乾淨，店鋪多，選擇種類多，很好逛。買東西大都需討價還價。是體驗當地生活的好地方。(註：體驗當地市場庶民生活，當地雜亂，觀光客多請注意隨身財物。)

【峴港代表性地標~龍橋(橋頭停留)】是為了紀念峴港解放 38 周年，於 2009 年開始，歷經四年建成，坐落于市區的韓江之上，它不僅是世界上最大鋼鐵結構的龍形大橋，還覆蓋了 2500 個 LED 燈，每逢重要節慶的時候，會從龍頭噴出熊熊烈火，除了有代表民族獨立的意涵外，獨特的建築工藝與造型，使它曾登上 CNN 報導，稱其為峴港城市的新成功象徵。

【韓江畔夜色】當夜幕降臨時，市區的夜景就成了另外一道風景線，世界十大摩天輪之一的 Sun Wheel，每到晚上所有燈光打開，頓時流光溢彩，絢麗繽紛！而韓江橋也是峴港的象徵，為越南第一座旋轉式橋樑。待天色漸暗，沿岸的燈光紛紛亮起，佇立河畔欣賞峴港的的夢幻夜色中，盡享悠然時光。

【愛情橋、龍尾魚首】鎖住愛情的愛情碼頭，讓峴港留下你愛的痕跡，愛情碼頭在峴港陳興大街的東面，在龍橋與韓江橋的中間。特別仿效法國塞納河畔的愛情創意，特別設置了愛情鎖橋，此外在橋畔也仿照新加坡的獅首魚身，也蓋了一座可噴水的『龍首魚身』的地標，象徵著守護愛情。愛情鎖之橋長 68 米，寬 6 米。在這裡欣賞韓江的兩岸，感受身歷其境的城市之美。



早餐：飯店內享用

午餐：嘉麗娜自助吃到飽 13US

晚餐：豪華海鮮宴\$25 美金 (含酒水)

住宿：★★★★★ 峴港海邊 Peninsula Hotel Danang 或 Alan sea 或 Rosamia 或 Nalod 同級

第四天 峴港✈️巴拿山【世界最長纜車來回】 - 靜心園 - 佛手天空步道 - Fantasy Park

夢想樂園✈️峴港

法國春天山城之美譽【巴拿山】(BaNa Hills)位於峴港以西 40 公里處，早期法國殖民時代中，海拔 1487 米，氣溫長年較山下低 6°C 至 8°C，清涼又舒適。早於 20 世紀初，這裏已是法國人的避暑勝地，近年當地政府將巴拿山重新發展，打造成一個休閒度假區，在山上大興土木，不但建大佛、寺廟，還重修昔日法國人的酒窖，闢建室內機動遊樂場及大型空中城堡度假村等，儼如一個空中樂園。巴拿山登山纜車被 CNN 評為「世界最令人印象深刻的 10 條登山纜車之一」，擁有兩項金氏世界紀錄——世界最長的直達單軌登山纜車，最長的纜車路線長達 5,801 公尺，單程約達 20 分鐘；世界出發站及抵達站落差最大的纜車路線，落差高度約 1,290 公尺。

【Ba Na Hill 法國城堡】有如置身歐洲中世紀的時光中，來到這裡有如來到人間仙境，乘上纜車往外看著一望無際的遼闊森林、茂密叢林和瀑布，縱橫溪谷其間，除了欣賞原始的生態，不時還會有白雲相間、雲霧飄過，猶如一幅山水畫，置身於仙境般，感受與大自然美好與清新。

【Fantasy Park 樂園室內遊樂園】擁有最新的室內遊樂設施，您可以搭乘刺激的自由落體，或前往 5D 立體電影進行互動式的遊戲，當然還有許多適合親子的遊樂設施及攀岩運動等，一定要體驗最長的戶外斜坡滑車，可以自由控制著滑車，悠閒著在迷宮花園中，在這裡你可以盡情遊玩。

【巨人之手&黃金橋】金橋位於太陽世界巴納山天台花園，海拔 1,414 米。這座橋連接到馬賽和波爾多站，從山腳下或法國村莊的客人參觀花園。在空中，橋樑就像一條近 150 米長的輝煌“絲帶”，包括 8 個跨度，最多：21.2 米。這條“絲帶”由兩隻巨大的雙手支撐著不堪重負。與橋樑的優雅相反，苔蘚手構成了古老而懷舊的氛圍。根據設計 TA 是山神的手，從岩石山脈中拉出一條絲綢金條，幫助村民到達懷孕的花園。眾所周知，甲板高出地面 23.8 米，寬 12.8 米，直徑約 2 米憑藉這種獨特的設計和獨特的地理位置，建築師認為金橋與蘭卡威天空吊橋（馬來西亞）一樣令人印象深刻 - 這是最負盛名的設計橋樑之一。在世界上最令人印象深刻。



早餐：飯店內享用 午餐：巴拿山自助餐（不含水酒） 晚餐：蒸籠海鮮宴+龍蝦每人一隻 25US（含酒水）

住宿：★★★★★ 峴港海邊 Peninsula 或 Alanseia 或 Rosamia 或 Nalod 或同級

第五天 峴港✈️峴港機場→桃園國際機場

整理行裝，帶著依依不捨的心情，搭機返回溫暖的家。結束此趟充滿感性的發現中越之旅。揮一揮手該是說 Bye Bye 的時候了，我們期待與您再一次邀約，期待再相會。

早餐：飯店內享用 午餐：機上簡餐 晚餐：敬請自理

住宿：溫暖的家

行程內容順序僅參考，依當地旅行社做最後確定，本公司保留調整之權利，以團體出發前說明資料為準。

【越南簽證】

※ 越南簽證 (相關簽證規定辦法將以入境國家公布之最新政策為主)

- 1.入境越南需辦理簽證，應備資料如下：清晰的護照影本 2 份 (護照正本效期自回程日期起算需 6 個月以上)、彩色白底 6 個月內 2 吋相片兩張 (背後須以正楷填寫護照中英文姓名)。依據越南政府頒訂簽證申請流程，申請簽證旅客須填寫基本資料表，並由代辦旅行社將資料送達越南簽證處。
- 2.持後列五個國家的護照可免辦越簽：印尼、新加坡、泰國、馬來西亞、日本，除此之外一律都要辦理越簽 (越簽處隨時會有所調整，恕不另外通知)。
- 3.持外籍護照 (例：美國、加拿大..等) 之外籍人士入境越南，需準備：護照正本效期 6 個月以上 (一定要正本)、彩色白底 2 吋相片兩張 (背後須以正楷填寫護照英文姓名)。持『美國護照』之旅客，依越南駐台辦事處公告，若需在台辦理越南入境簽證，均須辦理『一年多次簽證』，相關加價請洽詢客服人員。

【團費中不包含的費用】

※小費是全世界通行的社會習慣之一，在國外旅行都有付小費的習慣，旅行業為服務業，無底薪；所以小費一直是導遊和司機的主要收入之一，世界各國皆如此，東南亞也不例外，敬請參照：

1. 領隊及當地導遊及司機，每位旅客每天共新台幣\$300 元 X5 天=1500 元。
2. 小費:
 - 行李小費每件約 10,000 越盾。
 - 床頭小費每間約 20,000 越盾或美金 1 元。
 - 順化人力三輪車車夫小費約每人美金 1~2 元。
 - 順化香江遊船小費約每人 20,000~30,000 越盾。
 - 竹桶船小費，約每人 20,000 越盾或 1 美金。
- 3.參加團體申辦護照新辦費用：\$1800 元/每人 (證照費用，以相關單位公告日期及價格及送件費用為主)
- 4.單人房差：指定單人房補價差 (全程) 之費用，如單人報名時，不保證可以協助覓得合住之同性旅客，若無法尋得請自行付費補單人房差。
- 5.小孩 (2~12 歲) 費用：小孩佔床同大人收費 不佔床-2000
- 6.2 足歲以下嬰兒費用：5,000 元/人 (含稅.保險) **越南不接受雙重國籍，只能持 1 本護照進入越南**
- 7.本行程所載之護照、簽證相關規定，對象均為持中華民國護照之旅客，若您擁有雙重國籍或持他國護照，請先自行查明相關規定，報名時並請告知您的服務人員。
- 8.不含入境政策所規定的防疫保險，不含旅遊平安保險及旅遊不便險等其他私人保險項目，請旅客額外自行申辦處理。相關簽證規定辦法將以入境國家公布之最新政策為主。
- 9.峴港部分:團費中不含請分別加入:該行程不含來回機上餐食，但請自備"保溫杯"方便於登機處取拿，機上享用。

溫馨提醒//注意事項

- 1.本行程為越南越捷航空包機銷售航班，屬於不定期班機，實際班機起降時間，則依航空公司最後公告為準，且作業方式將不受國外旅遊定型化契約書中第十三條規範。**訂金無法退回並需追加全額機票價費用，不得異議,敬請見諒!**一旦機票開立確認後，不論使用與否恕無退票價值與亦不可更改日期及航點、與不可轉讓它航或更改姓名由他人使用，報名參加前務必詳閱此點再行繳交費用。
- 並於出發前 21 天工作天 (須提供正確旅客名單 或 正確團體使用機位數量) 機票開立後即無退票價值。

2.本行程屬包機銷售作業，訂金每人\$10,000 元，含來回託運行李 2 0 KG，手提行李 7KG。；超重部分按航空公司現場規定，費用敬請自理。

3.時差參考：比台灣時間慢一小時。

4.越南不承認雙重國籍，請一律以單一護照出入境台灣及越南；否則入境越南或遭遣返，所有產生額外費用概由旅客負全責。

5.本優惠行程僅適用本國人（持中華民國護照）於台灣出發同行參團有效，其餘想要參加者如：越南當地人士、或越南出生（不管有無中華民國台灣身分證者均歸屬外配**越南新娘**）、或越南在地設廠或工作的台商、或於越南當地參團者，另外其他非本國籍人士（外籍人士）均需另外追加價格，敬請見諒！

6.團體機位由航空公司安排，旅行社或領隊無法保證能指定座位，現場領隊與送機人員仍將盡最大協助，若無法滿足您的需求，敬請見諒！畢竟依照航空公司規定都是按照英文姓氏排列.....

7.此為團體包裝行程，為了確保各位貴賓行程愉快順利，團體旅遊為維護旅客行程權益，恕無法接受任何不參加者，故需團去團回不可延回或脫隊，不便之處尚祈見諒。

**孩童因其計價方式不同，亦無退門票差價及其它費用。

**行程內容之餐廳有可能前後調整或更換其他餐廳，但保證使用同餐標餐廳。

**行程將依照實際情況做前後調整，造成不便之處敬請見諒。

8.請務必於機場起飛前二小時到指定櫃台集合（廉航請提早三小時），若因延誤而無法成行所造成的損失需自行負責。

9.入出境時切勿接受他人委託攜帶任何物品，避免不必要的困擾以免觸法。

10.提醒您出入海關時請確實申告以往的出入境紀錄及攜帶物品。

11.提醒您務必確認您的護照效期（以出國日為基準需有六個月以上效期）。

12.本行程最低成團人數為 16 人（含）、最高團體人數為 43 人（含），10 人~15 人不派領隊，團體若滿 16 人台灣地區將派遣一位合格領隊隨團服務。10 人~15 人本公司將團體更改為（迷你小團）型態照常出發，台灣無領隊隨行服務，但當地仍配備專業導遊進行解說及服務。若當團人數為 10 人以下，本公司將依觀光局定型化契約精神於團體出發 7 日前通知取消出發。本公司官方網站上所顯示之數字並非最終之確認人數，本公司有權視機位及團體狀況於符合上述人數範圍內進行調整且恕不另行告知，尚祈鑒諒。

13.本行程住宿皆為兩人一室無自然單間，如有落單情況需以加床需求無法保證，或另補單房差，費用請洽客服人員。國外飯店大多為 2 張床房型。如需 1 大床房型可需求於飯店依當天飯店櫃台現場狀況安排，無法 1 0 0 %保證房型。

14.國外當地因對素食料理不擅長，菜色會較正常餐食少且較無變化及簡單，建議自行準備素食罐頭、泡麵等以備不時之需。若有特殊餐食者（例如素食），請於報名時主動告知承辦人員，以便團體作業。

15.特別說明：為顧及消費者旅遊安全，並為維護團體旅遊品質與行程順暢，如有行動不便或年滿 70 歲以上之貴賓欲參與本團體行程，必須至少有一位以上可相互照料之同行家人或友人一同參團，方可接受報名，感謝您的體諒。

16.各航空公司針對孕婦搭乘的規定不一，一般懷孕三十二至三十六週須請產檢醫生填寫航空公司之專用診斷書，三十六週後須醫護人員同行搭乘或禁止搭乘，詳情請洽您的客服專員。

17.越南政府針對 14 歲以下兒童入境越南，須有父母或監護人之陪同，才能入境越南。

18.本公司保留因當地氣候、交通、航班、罷工、訂房狀況或其他因素而針對景點、餐食、住宿或其他行程內容進行前後順序調動的權利。

19.因受國際疫情的影響，越南部分餐廳及景區陸續有臨時或說明會資料發放後才通知不營業或關閉情況，遇此狀況則以同等級餐廳替代，景區之景點改為外觀。各國政府政策變動大，如與說明會資料不符之疫情相關規定，皆

以現場狀況為主，敬請見諒。

20. 如遇有不可抗拒情況，本公司保有變更航空公司、飛行班次及交通工具旅遊方式之權利。

➡註:本公司不定期依據不同銷售通路、旅展、早鳥、清艙、企業同盟、異業合作等等因素進行行銷特惠活動，因此並不保證同團旅客售價皆相同一致，一切以您報名當時公告之售價及活動為主

貨幣匯率：大約 1 美金兌 20,000 越盾，新台幣 1 元約 700 越盾（匯率浮動請依換匯當時為準），注意不可任意在街頭換匯，以維護自身權益。信用卡在當地部份地區可使用，但旅行支票使用極為不便，請以現金交易為主。